

**제품명: CDC42** 토끼 단클론 항체

**카탈로그 번호: AMRe83871**

연구용 전용

## 요약

설명	재조합 토끼 단클론 항체
숙주	토끼
적용	WB, IHC, FC, IP
반응성	인간 쥐 생체
결합	비결합
변형	수정치 없음
아이소타입	IgG
클론성	단클론
형태	액체
농도	0.34mg/ml. 본 제품의 농도는 재조합에 따라 다를 수 있습니다.
Storage	Aliquot 하여 $-20^{\circ}\text{C}$ 에 보관 (12 개월 유효). 냉동/해동 반복을 피하십시오.
Shipping	Ice bags
버퍼	0.05% 아지드 트류스, 0.05% 보르나이트, 50% 글리세롤 함유 PBS 용액에 정제된 항체
정제	천상정제

## 적용

희석 비율	WB 1:1000-1:2000, IHC 1:100-1:200, FC 1:20-1:100, IP 1:20-1:50
분자량	21 kDa

## 항원 정보

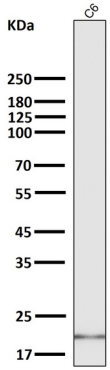
유전자명	CDC42
다른 이름	CDC42; CDC42Hs; G25K; TKS;; CDC42
유전자 ID	-
SwissProt ID	P60953
면역원	인간 CDC42 에피토폴립 1A1

## 배경

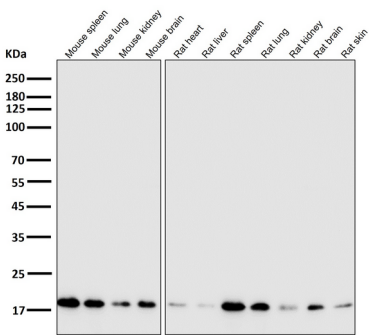
세포에서 가장 흔한 소형 GTPase로, 활성 GTP 결합 상태와 비활성 GDP 결합 상태를 전환한다. 활성 상태는 다양한 단백질 결합 파트너를 조절한다. 생체 내 기능은 세포의 극성, 분열, 이동, 그리고 세포 생존에 중요하다. 방위 단백질은 이 단백질의 기능을 조절한다.

## 연구 분야

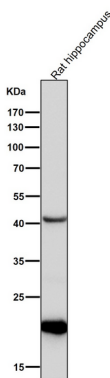
## 이미지 데이터



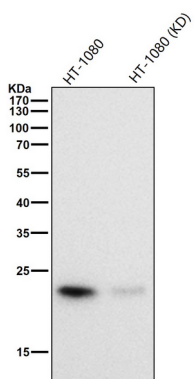
도리온셀에서 시간당1:2K 확인항를 시험한다.



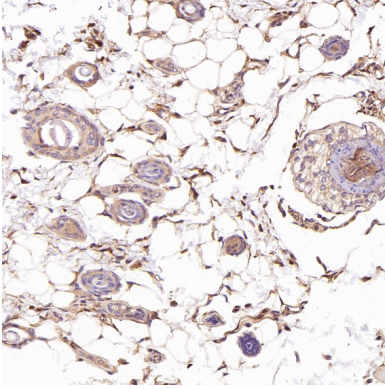
도리온셀에서 시간당1:2K 확인항를 시험한다.



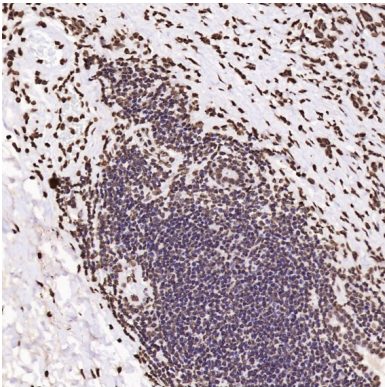
도리온셀에서 시간당1:2K 확인항를 시험한다.



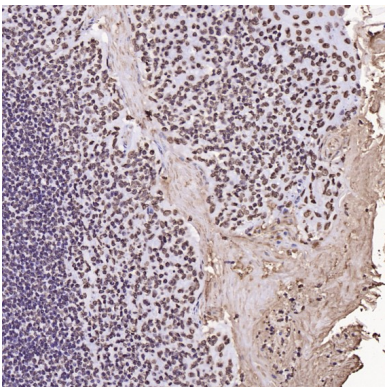
도리온셀에서 시간당1:1K 확인항를 시험한다.



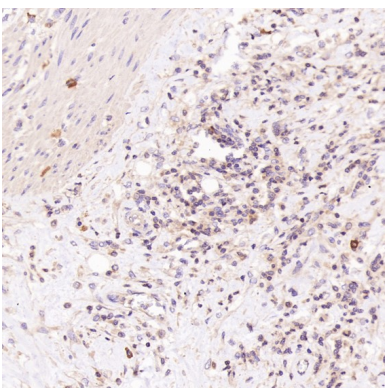
파면세포단위부조직에 대해 1:200 희석농도의 항체를 사용하여 면역조직화분을 실시하였다.



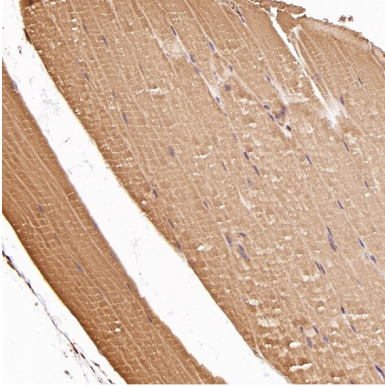
파면세포단위인식암조직에 대한 면역조직화분식 항체 1:100 희석사용.



파면세포단위인식암조직에 대해 1:100 희석농도의 항체를 사용하여 면역조직화분을 수행했다.



파면세포단위인식암조직에 대한 면역조직화분식 항체 1:200 희석사용.



과편에포된마우스골격근(비행)에대한면조직화분색(항체1:200)확대사용.