

제품명: Hsp20 토끼 단클론 항체

카탈로그 번호: AMRe83870

연구용 전용

요약

설명	재조합 토끼 단클론 항체
숙주	토끼
적용	WB, IHC, FC
반응성	인간 쥐 생체
결합	비결합
변형	수정치 없음
아이소타입	IgG
클론성	단클론
형태	액체
농도	-
Storage	Aliquot 하여 -20°C 에 보관(12개월 유효). 냉동/해동 반복을 피하십시오.
Shipping	Ice bags
버퍼	0.05% 아지다 트루프, 0.05% 보르딘, 필립스 50% 글리세롤 함유 PBS 용액에 정제된 항체
정제	천상정제

적용

희석 비율	WB 1:1000-1:5000, IHC 1:100-1:200, FC 1:20-1:100
분자량	17 kDa

항원 정보

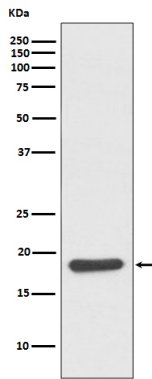
유전자명	Hsp20
다른 이름	HSPB6; HEL55; Hsp20; Heat-shock 20 kDa like-protein p20;; Hsp20
유전자 ID	-
SwissProt ID	O14558
면역원	인간 Hsp20 에서 유래한 합성 펩타이드

배경

작은 열 충격 단백질은 세포를 열 충격, 냉동, 산화 스트레스, 영양 결핍에 반응하는 것으로 알려져 있습니다. 열 충격 단백질은 세포에서 다양한 기능을 하는 것으로 알려져 있습니다.

연구 분야

이미지 데이터



상기 골격용골에서 Hsp20 발현에 대한 단백질 분석