

**제품명: Cdc23/APC8** 토끼 단클론 항체

**카탈로그 번호: AMRe83868**

연구용 전용

## 요약

|          |  |
|----------|--|
| 설명       | 재조합 토끼 단클론 항체  |
| 숙주       | 토끼   |
| 적용       | WB, ICC  |
| 반응성      | 인간 쥐 생체  |
| 결합       | 비결합  |
| 변형       | 수정치 없음   |
| 아이소타입    | IgG  |
| 클론성      | 단클론  |
| 형태       | 액체   |
| 농도       | 0.39mg/ml. 본 제품의 농도는 재조합에 따라 다를 수 있습니다.                          |
| Storage  | Aliquot 하여 $-20^{\circ}\text{C}$ 에 보관(12개월 유효). 냉동/해동 반복을 피하십시오. |
| Shipping | Ice bags   |
| 버퍼       | 0.05% 아지다티딘, 0.05% 보르나비리딘, 50% 글세롤 함유 PBS 용액에 정제된 항체             |
| 정제       | 천상정제   |

## 적용

|       |   |
|-------|---|
| 희석 비율 | WB 1:1000-1:2000, ICC 1:50-1:200            |
| 분자량   | Calculated MW: 69 kDa ; Observed MW: 64 kDa |

## 항원 정보

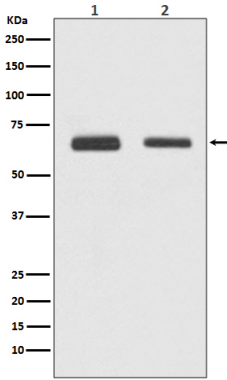
|              |  |
|--------------|--|
| 유전자명         | Cdc23/APC8   |
| 다른 이름        | CDC23; ANAPC8; APC8; Cell division cycle 23; CUT23; Cyclosome subunit 8;;CDC23 |
| 유전자 ID       | -  |
| SwissProt ID | Q9UJX2   |
| 면역원          | 인간 CDC23 에피토폴리펩타이드   |

## 배경

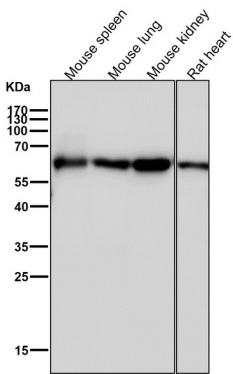
세포주기 조절 E3 유비퀴틴 리아제 APC/C(anaphase promoting complex/cyclosome)의 구성요소 유비퀴틴ase 유비퀴틴ase G1 기전을 조절한다. APC/C 복합체는 포도당 및 유비퀴틴 및 후분해 복합체 중 하나이며 주로 Lys-11' 연결 유비퀴틴ase 형태를 매개하고, 다른 것으로 Lys-48' 및 Lys-63' 연결 유비퀴틴ase 형태를 매개한다.

## 연구 분야

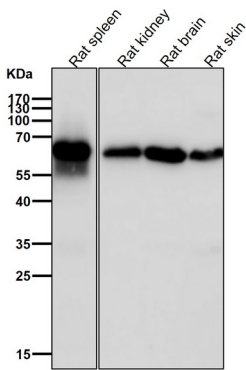
## 이미지 데이터



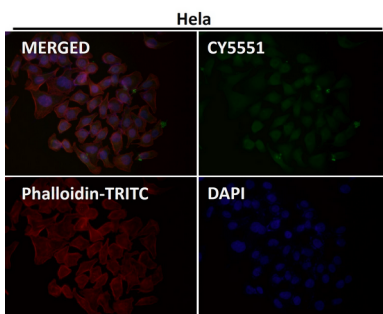
(1) HepG2 세포용액 (2) Jurkat 세포용액에서 Cdc23/APC8 발현에 대한 웨스턴 블롯 분석



도래온 샘플에서 시간당 1:2K 희석 농도를 사용한다.



도래온 샘플에서 시간당 1:2K 희석 농도를 사용한다.



항체를 1:50로 희석하여 면역형광 분석을 실시하였다.

A375

항체를 1:50로 희석하여 면역형광 분석을 실시하였다.

