

제품명: CDC40 토끼 단클론 항체

카탈로그 번호: AMRe83867

연구용 전용

요약

설명	재조합 토끼 단클론 항체
숙주	토끼
적용	WB, IHC, ICC/IF, ICC, FC
반응성	인간 쥐 생체
결합	비결합
변형	수정치 없음
아이소타입	IgG
클론성	단클론
형태	액체
농도	0.38mg/ml. 본 제품 농도는 제조 배치에 따라 다를 수 있습니다.
Storage	Aliquot 하여 -20°C 에 보관(12개월 유효). 냉동/해동 반복을 피하십시오.
Shipping	Ice bags
버퍼	0.05% 아지다티륨, 0.05% 보오단백질 및 50% 글세롤 함유된 PBS 용액에 정제된 항체
정제	천상정제

적용

희석 비율	WB 1:1000-1:2000, IHC 1:100-1:200, ICC/IF 1:50-1:200, ICC 1:50-1:200, FC 1:20-1:100
분자량	Calculated MW: 66 kDa ; Observed MW: 74 kDa

항원 정보

유전자명	CDC40
다른 이름	cell division cycle 40; EH-binding protein 3; EHB3; pre-mRNA splicing factor 17; PRP17; PRPF17; Cdc40;; CDC40
유전자 ID	-
SwissProt ID	O60508
면역원	인간 CDC40 에피토폴임 항원

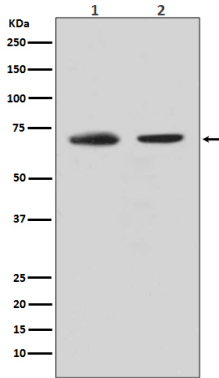
배경

항원 단백질은 주로 구성 요소 전령 RNA(pre-mRNA) 스플라이싱에 관여한다. 배아 발달에 중요한 역할을 하며, 이 기능은 다른 세포 유형을 필요로 하지 않는다.

연구 분야

-

이미지 데이터



(1) HeLa 세포용액 (2) K562 세포용액에서 CDC40 발현에 대한 단백질 분석

도리온은 샘플에서 시간당 1:1K 희석항체를 사용한다.

