

제품명: CDC42EP1 토끼 단클론 항체

카탈로그 번호: AMRe83866

연구용 전용

요약

설명	재조합 토끼 단클론 항체
숙주	토끼
적용	WB
반응성	인간
결합	비결합
변형	수정치 없음
아이소타입	IgG
클론성	단클론
형태	액체
농도	0.55mg/ml. 본 제품의 농도는 재조합에 따라 다를 수 있습니다.
Storage	Aliquot 하여 -20°C 에 보관(12 개월 유효). 냉동/해동 반복을 피하십시오.
Shipping	Ice bags
버퍼	0.05% 아지다티옴, 0.05% 보르나이트, 50% 글세롤 함유된 PBS 용액에 정제된 항체
정제	천상정제

적용

희석 비율	WB 1:1000-1:2000
분자량	Calculated MW: 40 kDa ; Observed MW: 60 kDa

항원 정보

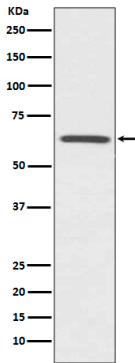
유전자명	CDC42EP1
다른 이름	CDC42EP1; CEP1; MSE55; BORG5;;CDC42EP1
유전자 ID	-
SwissProt ID	Q00587
면역원	인간 CDC42EP1 에 유한한 합성 펩타이드

배경

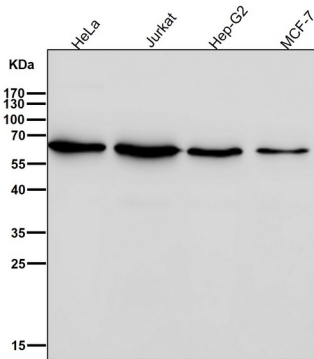
약 9세 동안의 항에 대한 것으로 추정된 삼아비에 막을 유한다

연구 분야

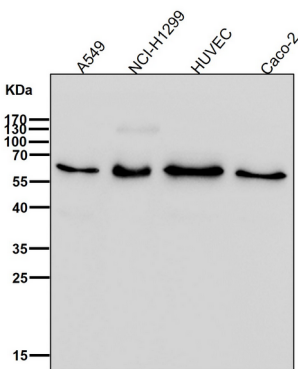
이미지 데이터



HUVEC 세포용질에서 CDC42EP1 발현에 대한 웨스턴 블롯 분석



모든 라인 샘플에서 시간당 1:1K 희석량을 사용한다.



모든 라인 샘플에서 시간당 1:1K 희석량을 사용한다.