

제품명: Hsp22 토끼 단클론 항체

카탈로그 번호: AMRe83865

연구용 전용

요약

설명	재조합 토끼 단클론 항체
숙주	토끼
적용	WB, IHC, ICC/IF, ICC
반응성	인간 쥐 생체
결합	비결합
변형	수정치 없음
아이소타입	IgG
클론성	단클론
형태	액체
농도	0.55mg/ml. 본 제품의 농도는 재조비에 따라 다를 수 있습니다.
Storage	Aliquot 하여 -20°C 에 보관 (12 개월 유효). 냉동/해동 반복을 피하십시오.
Shipping	Ice bags
버퍼	0.05% 아지다 트루름, 0.05% 보오 단백질 및 50% 글리세롤 함유된 PBS 용액에 정제된 항체
정제	천상정제

적용

희석 비율	WB 1:1000-1:2000, IHC 1:100-1:200, ICC/IF 1:50-1:200, ICC 1:50-1:200
분자량	22 kDa

항원 정보

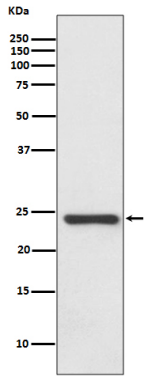
유전자명	Hsp22
다른 이름	CMT2L; CRYAC; DHMN2; E2IG1; H11; HMN2; HSPB8; HSP22;; HspB8
유전자 ID	-
SwissProt ID	Q9UJY1
면역원	인간 HspB8 에서 유래한 합성 펩타이드

배경

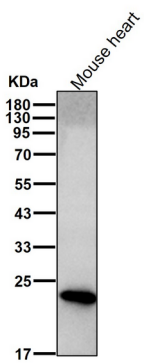
이 유전자는 인간 게놈의 12번 염색체 상에 위치하며, 주로 근육과 신경 조직에서 발현된다. 이 유전자의 결함은 근육 위축성 질환과 관련이 있으며, 이 단백질은 대식세포의 생존과 Bag3와 함께 세포 사멸을 조절하는 데 관여한다.

연구 분야

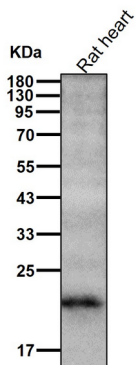
이미지 데이터



인태아심장조직에서 HSPB8/HSP22 발현에 대한 웨스턴 블롯 분석



도래온살에서 시간용 1:2K 확인항체를 사용한다.



도래온살에서 시간용 1:2K 확인항체를 사용한다.