

**제품명: CDC5** 토끼 단클론 항체

**카탈로그 번호: AMRe83863**

연구용 전용

## 요약

|          |  |
|----------|--|
| 설명       | 재조합 토끼 단클론 항체  |
| 숙주       | 토끼   |
| 적용       | WB, IHC, ICC/IF, ICC   |
| 반응성      | 인간 쥐 생체  |
| 결합       | 비결합  |
| 변형       | 수정치 없음   |
| 아이소타입    | IgG  |
| 클론성      | 단클론  |
| 형태       | 액체   |
| 농도       | 0.38mg/ml. 본 제품 농도는 재조비에 따라 다를 수 있습니다.                             |
| Storage  | Aliquot 하여 $-20^{\circ}\text{C}$ 에 보관 (12 개월 유효). 냉동/해동 반복을 피하십시오. |
| Shipping | Ice bags   |
| 버퍼       | 0.05% 아지다 트루름, 0.05% 보오 단백질 및 50% 글리세롤 함유된 PBS 용액에 정제된 항체          |
| 정제       | 천상 정제  |

## 적용

|       |  |
|-------|--|
| 희석 비율 | WB 1:1000-1:2000, IHC 1:100-1:200, ICC/IF 1:50-1:200, ICC 1:50-1:200 |
| 분자량   | Calculated MW: 92 kDa ; Observed MW: 100 kDa                         |

## 항원 정보

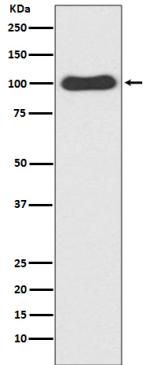
|              |   |
|--------------|---|
| 유전자명         | CDC5  |
| 다른 이름        | CDC5; CEF1; PCDC5RP; CDC5-LIKE; dJ319D22.1; CDC5L;; CDC5L |
| 유전자 ID       | -   |
| SwissProt ID | Q99459  |
| 면역원          | 인간 CDC5L 에피토폴임 항원 펩타이드                                    |

## 배경

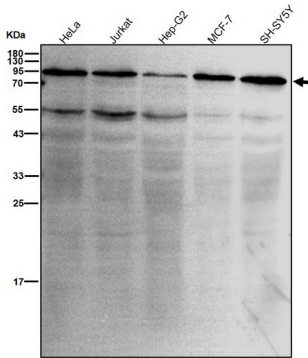
세포주 조절에 관여하는 DNA 결합 단백질 전 할당자로 작용할 수 있다. 전체 핵 및 핵막을 넘어 증복체 형성 장소로 이동한 RNA(pre-mRNA) 스플라이싱을 조절한다.

## 연구 분야

## 이미지 데이터



HeLa 세포에서 CDC5 발현에 대한 분석



모든 세포에서 시간당 1:2K 하향률 사용한다