

제품명: CDC45 토끼 단클론 항체

카탈로그 번호: AMRe83862

연구용 전용

요약

설명	재조합 토끼 단클론 항체
숙주	표기
적용	WB, IHC, ICC/IF, ICC, FC
반응성	인간 쥐 생체
결합	비결합
변형	수정치 없음
아이소타입	IgG
클론성	단클론
형태	액체
농도	0.38mg/ml. 본 제품의 농도는 재조합에 따라 다를 수 있습니다.
Storage	Aliquot 하여 -20°C 에 보관 (12 개월 유효). 냉동/해동 반복을 피하십시오.
Shipping	Ice bags
버퍼	0.05% 아지다 트루름, 0.05% 보오단백질 및 50% 글리세롤 함유된 PBS 용액에 정제된 형태
정제	천상정제

적용

희석 비율	WB 1:1000-1:2000, IHC 1:100-1:200, ICC/IF 1:50-1:200, ICC 1:50-1:200, FC 1:20-1:100
분자량	Calculated MW: 66 kDa ; Observed MW: 65 kDa

항원 정보

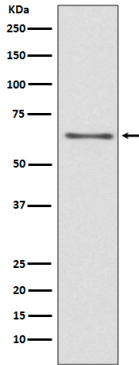
유전자명	CDC45
다른 이름	CDC45L; CDC45L2; PORC-PI-1; CDC45;; CDC45
유전자 ID	-
SwissProt ID	O75419
면역원	인간 CDC45 에피토폴임 항원

배경

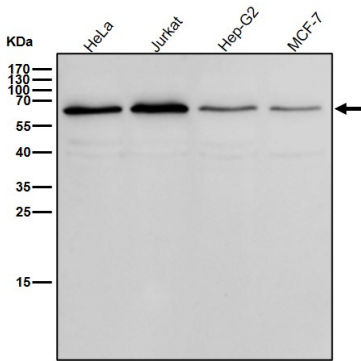
염색체 DNA 복제에 필수적입니다. 복제 과정에서 DNA 를 풀주는 분자 기계 CDC45-MCM-GINS(CMG) 활자 및 합성 요구이며 복제 (replisome) 의 일부입니다.

연구 분야

이미지 데이터



Jurkat 세포 용출액에서 CDC45 발현에 대한 웨스턴 블롯 분석



모든 라인 샘플에서 시간당 1:2K 희석항체를 사용한다.