

**제품명: Cdc25B** 토끼 단클론 항체

**카탈로그 번호: AMRe83860**

연구용 전용

## 요약

설명	재조합 토끼 단클론 항체
숙주	표기
적용	WB, IP
반응성	인간
결합	비결합
변형	수정치 없음
아이소타입	IgG
클론성	단클론
형태	액체
농도	0.49mg/ml. 본 제품 농도는 재조합에 따라 다를 수 있습니다.
Storage	Aliquot 하여 $-20^{\circ}\text{C}$ 에 보관 (12 개월 유효). 냉동/해동 반복을 피하십시오.
Shipping	Ice bags
버퍼	0.05% 아지다 트루름, 0.05% 보오 단백질 및 50% 글리세롤 함유 PBS 용액에 정제된 항체
정제	천상 정제

## 적용

희석 비율	WB 1:1000-1:2000, IP 1:20-1:50
분자량	Calculated MW: 65 kDa ; Observed MW: 64 kDa

## 항원 정보

유전자명	Cdc25B
다른 이름	CDC25HU2; CDC25M2; Dual specificity phosphatase Cdc25B; EC 3.1.3.48; M-phase inducer phosphatase 2; MPIP2;; CDC25B
유전자 ID	-
SwissProt ID	P30305
면역원	인간 CDC25B 에 사용된 항원 펩타이드

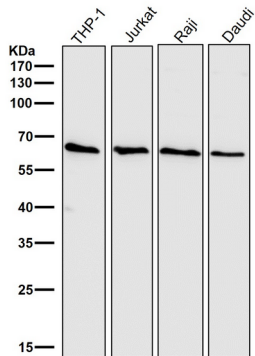
## 배경

CDC25B 는 CDC25 계열의 구성원입니다. CDC25B 는 두 개의 인산기를 제거하여 인산염기에서 CDC2 를 활성화하며 세포 분열에 필수적입니다. CDC25B 는 핵위축 및 핵 수출 신호에 의해 핵에서 제거되어 분해됩니다.

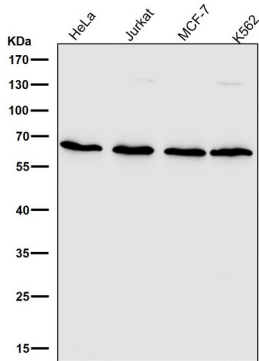
## 연구 분야

-

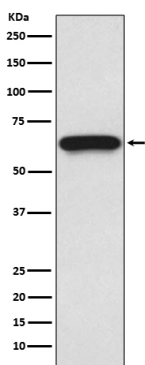
## 이미지 데이터



도래인살에서 시간용1:1K 확인항를시험다



도래인살에서 시간용1:1K 확인항를시험다



U937 세포용에서 Cdc25B 발에 대한 확인항를시험다

항체 1:50 로 희석하여 면역침전(IP) 분석을 하였다. (wb 는 1:3K 로 희석)

