

제품명: MEKK3 토끼 단클론 항체

카탈로그 번호: AMRe83855

연구용 전용

요약

| | |
|----------|--|
| 설명 | 재조합 토끼 단클론 항체 |
| 숙주 | 토끼 |
| 적용 | WB, IHC, ICC/IF, ICC, FC, IP |
| 반응성 | 인간 쥐 생체 |
| 결합 | 비결합 |
| 변형 | 수정치 없음 |
| 아이소타입 | IgG |
| 클론성 | 단클론 |
| 형태 | 액체 |
| 농도 | 0.55mg/ml. 본 제품의 농도는 재조비체에 따라 다를 수 있습니다. |
| Storage | Aliquot 하여 -20°C 에 보관 (12 개월 유효). 냉동/해동 반복을 피하십시오. |
| Shipping | Ice bags |
| 버퍼 | 0.05% 아지드 트류름, 0.05% 보르나트, 50% 글리세롤 함유된 PBS 용액에 저장된 형태 |
| 정제 | 친상정제 |

적용

| | |
|-------|---|
| 희석 비율 | WB 1:1000-1:2000, IHC 1:100-1:200, ICC/IF 1:50-1:200, ICC 1:50-1:200, FC 1:20-1:100, IP 1:20-1:50 |
| 분자량 | 71 kDa |

항원 정보

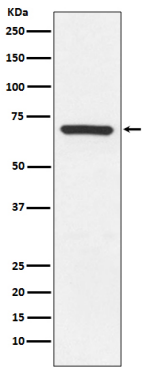
| | |
|--------------|---|
| 유전자명 | MEKK3 |
| 다른 이름 | MAP/ERK kinase kinase 3; MAP3K3; MAPK/ERK kinase kinase 3; MAPKKK3; MEK kinase 3; MEKK 3; MEKK3; Mitogen activated protein kinase kinase kinase 3;; MEKK3 |
| 유전자 ID | - |
| SwissProt ID | Q99759 |
| 면역원 | 인간 MEKK3 에서는 유한한 항원입니다. |

배경

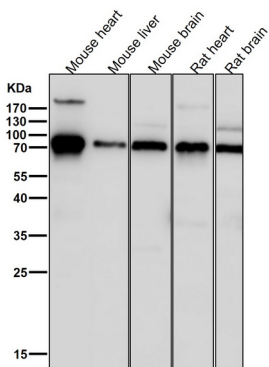
면질 키에소 단백질 반응의 경우 NF- κ B, AP1 및 DDIT3 전사 조절자 활성을 매개한다

연구 분야

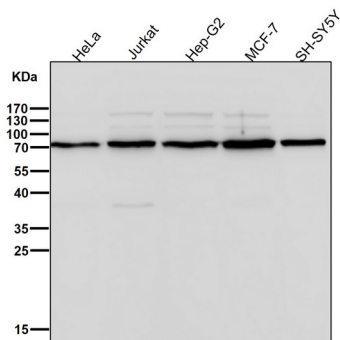
이미지 데이터



HeLa 세포에서 MEKK3 발현에 대한 단백질 분석



도래인 샘플에서 시간당 1:1K 희석 방향을 사용합니다



도래인 샘플에서 시간당 1:1K 희석 방향을 사용합니다