

제품명: PAX7 토끼 단클론 항체

카탈로그 번호: AMRe83854

연구용 전용

요약

설명	재조합토끼단클론항체
숙주	토끼
적용	WB,FC
반응성	인간 쥐 생체
결합	비결합
변형	수정치 없음
아이소타입	IgG
클론성	단클론
형태	액체
농도	0.55mg/ml. 본제품의 농도는 재조비에 따라 다를 수 있습니다.
Storage	Aliquot 하여 -20°C 에 보관(12개월 유효). 냉동/해동 반복을 피하십시오.
Shipping	Ice bags
버퍼	0.05% 아지다 트루름 0.05% 보오 단백질 및 50% 글리세롤 함유된 PBS 용액에 정제된 항체
정제	천상정제

적용

희석 비율	WB 1:1000-1:2000, FC 1:20-1:100
분자량	Calculated MW: 55 kDa ; Observed MW: 57 kDa

항원 정보

유전자명	PAX7
다른 이름	Paired box protein Pax-7; HuP1; PAX7; HUP1;;PAX7
유전자 ID	-
SwissProt ID	P23759
면역원	인간 PAX7 에피토프 항원 펩타이드

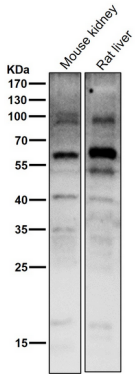
배경

이 유전자는 PAX(paired box) 계열 단백질에 속한다. 이 계열의 유전자는 일반적으로 배아 발달 동안의 특정 조직과 기관의 형성에 관여한다. 전이 인자일 가능성이 높으며, 근육 생성에 관여할 수 있다.

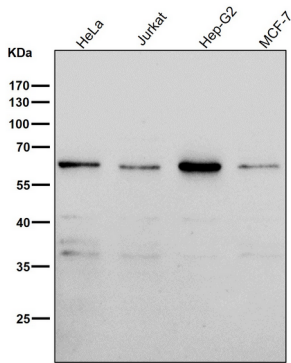
연구 분야

-

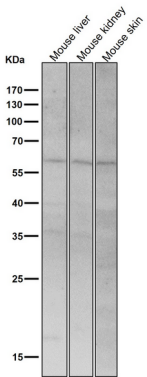
이미지 데이터



도래인살에서 시간용1:1K 확인항를시험다



도래인살에서 시간용1:2K 확인항를시험다



도래인살에서 시간용1:2K 확인항를시험다