

**제품명:** 콜라겐 VI 토끼 단클론 항체

**카탈로그 번호:** AMRe83853

연구용 전용

## 요약

설명	재조합 토끼 단클론 항체
숙주	토끼
적용	WB, IHC, ICC/IF, ICC
반응성	인간 쥐 생체
결합	비결합
변형	수정치 없음
아이소타입	IgG
클론성	단클론
형태	액체
농도	0.35mg/ml. 본 제품의 농도는 재조비에 따라 다를 수 있습니다.
Storage	Aliquot 하여 -20°C 에 보관(12 개월 유효). 냉동/해동 반복을 피하십시오.
Shipping	Ice bags
버퍼	0.05% 아지드 트륨, 0.05% 보르산, 질산 50%, 글리세롤 함유된 PBS 용액에 정제된 형태
정제	천상 정제

## 적용

희석 비율	WB 1:1000-1:2000, IHC 1:100-1:200, ICC/IF 1:50-1:200, ICC 1:50-1:200
분자량	Calculated MW: 109,344 kDa ; Observed MW: 147 kDa

## 항원 정보

유전자명	Collagen VI
다른 이름	Alpha 1 (VI) chain (61 AA); COL6A1; COL6A2; COL6A3; Collagen alpha 2(VI) chain; Collagen alpha 3(VI) chain; OPLL; PP3610;; Collagen VI
유전자 ID	-
SwissProt ID	P12109
면역원	인간 콜라겐 VI 에서 유래한 합성 펩타이드

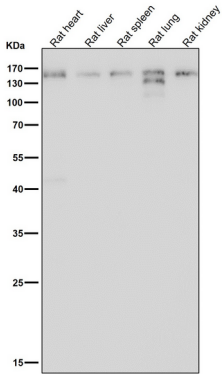
## 배경

콜라겐 VI 는 세포 결합 단백질로 작용한다.

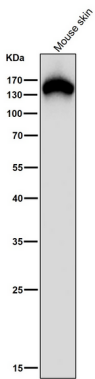
## 연구 분야

-

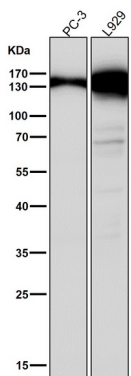
## 이미지 데이터



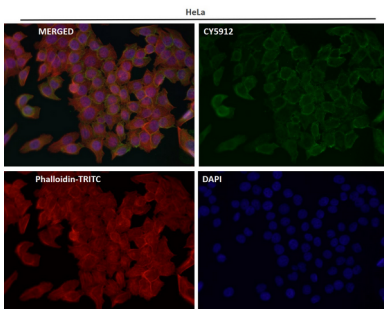
도래인살에서 시간용1:2K 학된항를사용다.



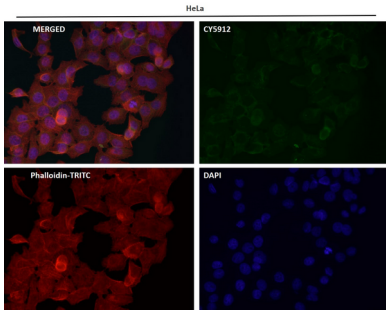
도래인살에서 시간용1:2K 학된항를사용다.



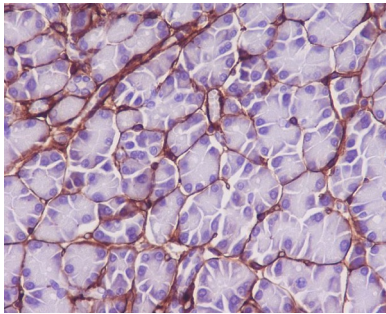
도래인살에서 시간용1:2K 학된항를사용다.



항를1:50 로학하여면형광분을살하였다.



항체를 1:200으로 희석하여 면역형광 분석을 실시하였다.



피판에 배양된 주조직의 골격체 항체를 이용한 면역조직화 분석