

**제품명: PAX9** 토끼 단클론 항체

**카탈로그 번호: AMRe83850**

연구용 전용

## 요약

설명	재조합 토끼 단클론 항체
숙주	토끼
적용	WB
반응성	인간 췌장
결합	비결합
변형	수정치 없음
아이소타입	IgG
클론성	단클론
형태	액체
농도	0.55mg/ml. 본 제품 농도는 재조비에 따라 다를 수 있습니다.
Storage	Aliquot 하여 $-20^{\circ}\text{C}$ 에 보관 (12 개월 유효). 냉동/해동 반복을 피하십시오.
Shipping	Ice bags
버퍼	0.05% 아지드 트롬, 0.05% 보르나이트, 50% 글세롤 함유 PBS 용액 (정제된 형태)
정제	천상정제

## 적용

희석 비율	WB 1:1000-1:2000
분자량	36 kDa

## 항원 정보

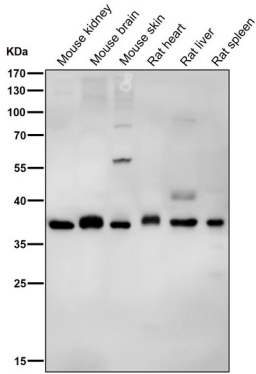
유전자명	PAX9
다른 이름	Paired box protein Pax-9; PAX9 <sub>II</sub> ; PAX9
유전자 ID	-
SwissProt ID	P55771
면역원	인간 PAX9 에피토프 (항원 펩타이드)

## 배경

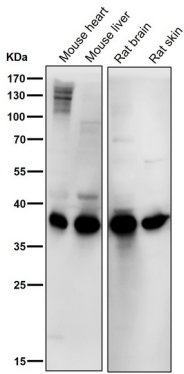
항원 부식성 효소제 처리 무결점 후의 골격 요소, 그리고 사마귀 및 비위 정자 인 발에 발현 전사인자

## 연구 분야

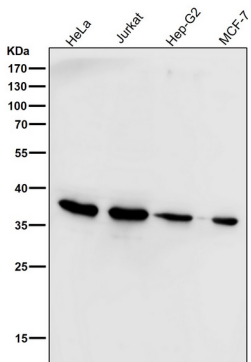
## 이미지 데이터



도리은셀에서 시간당1:1K 확인항를시험다



도리은셀에서 시간당1:1K 확인항를시험다



도리은셀에서 시간당1:1K 확인항를시험다