

제품명: RUNX2 토끼 단클론 항체

카탈로그 번호: AMRe83844

연구용 전용

요약

설명	재조합 토끼 단클론 항체
숙주	표기
적용	WB, IHC, ICC/IF, ICC
반응성	인간 쥐 생체
결합	비결합
변형	수정치 없음
아이소타입	IgG
클론성	단클론
형태	액체
농도	0.39mg/ml. 본 제품의 농도는 재조합에 따라 다를 수 있습니다.
Storage	Aliquot 하여 -20°C 에 보관 (12 개월 유효). 냉동/해동 반복을 피하십시오.
Shipping	Ice bags
버퍼	0.05% 아지드 트류스, 0.05% 보르나트, 50% 글세롤 함유된 PBS 용액에 정제된 형태
정제	천상정제

적용

희석 비율	WB 1:1000-1:2000, IHC 1:100-1:200, ICC/IF 1:50-1:200, ICC 1:50-1:200
분자량	Calculated MW: 57 kDa ; Observed MW: 56 kDa

항원 정보

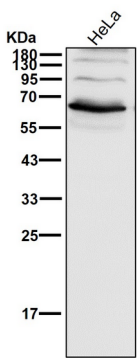
유전자명	RUNX2
다른 이름	Runt-related transcription factor 2; Acute myeloid leukemia 3 protein; Core-binding factor subunit alpha-1; CBF-alpha-1; Oncogene AML-3; Osteoblast-specific transcription factor 2; OSF-2; Polyomavirus enhancer-binding protein 2 alpha A subunit; CBFA1; CCD1; PEBP2aA;; RUNX2
유전자 ID	-
SwissProt ID	Q13950
면역원	인간 RUNX2 에서 유래한 합성 펩타이드

배경

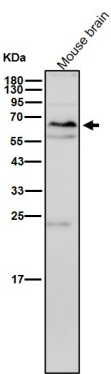
RUNX2는 여러 다른 종류의 세포에 걸쳐서 다양한 글라이코실 오데감을 비롯한 다양한 변형을 포함한다. RUNX2는 조골세포의 성숙과 골화 및 골 형성에 필수적인 역할을 한다.

연구 분야

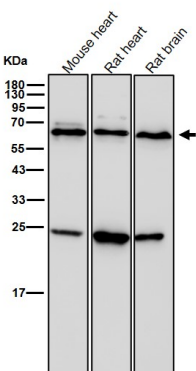
이미지 데이터



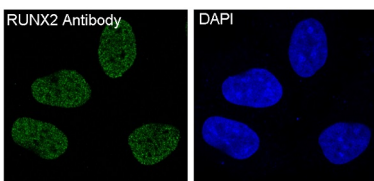
도래은살에서 시간용1:1K 확인항를사용다



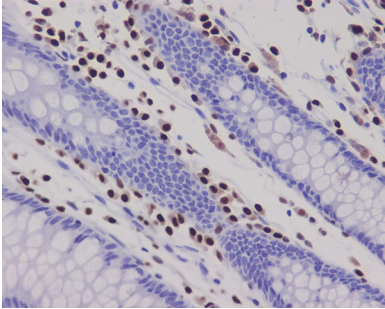
도래은살에서 시간용1:1K 확인항를사용다



도래은살에서 시간용1:1K 확인항를사용다



RUNX2 항를이용한 Saos-2 세포 면역형광분석



RUNX2 항체 이용한 사람 태반 중간엽 조직 면역조직화 분석