

**제품명: STAT1** 알파 토끼 단클론 항체

**카탈로그 번호: AMRe83843**

연구용 전용

## 요약

설명	재조합 토끼 단클론 항체
숙주	토끼
적용	WB, IHC, ICC/IF, ICC, FC, IP
반응성	인간
결합	비결합
변형	수정치 없음
아이소타입	IgG
클론성	단클론
형태	액체
농도	0.49mg/ml. 본 제품의 농도는 재분배에 따라 다를 수 있습니다.
Storage	Aliquot 하여 $-20^{\circ}\text{C}$ 에 보관(12개월 유효). 냉동/해동 반복을 피하십시오.
Shipping	Ice bags
버퍼	0.05% 아지다 트루름, 0.05% 보오 단백질 및 50% 글리세롤 함유된 PBS 용액에 정제된 형태
정제	천상 정제

## 적용

희석 비율	WB 1:1000-1:5000, IHC 1:100-1:200, ICC/IF 1:50-1:200, ICC 1:50-1:200, FC 1:20-1:100, IP 1:20-1:50
분자량	87 kDa

## 항원 정보

유전자명	STAT1 alpha CANDF7; ISGF 3; Signal transducer and activator of transcription 1, 91kDa; Signal transducer and activator of transcription 1-alpha/beta; Stat1; STAT91; Transcription factor ISGF-3 components p91/p84;; STAT1
다른 이름	
유전자 ID	-
SwissProt ID	P42224
면역원	인간 STAT1에서 유래한 합성 펩타이드

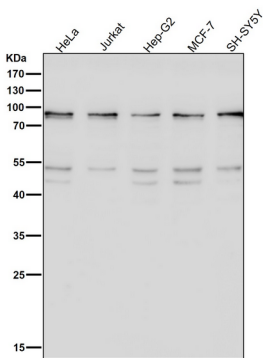
## 배경

제형 단백질(FN-알파 및 FN-베타)이 세포 표면 수용체에 결합하면 단백질 키나아제를 통한 신호 전달로 JAK 키나아제(TYK2 및 JAK1)가 활성화되고 STAT1 및 STAT2의 티로신 인산화 일련 반응이 STAT 단백질 합성을 촉진하고 ISGF3G/IRF-9와 결합하여 ISGF3 전사 인자로 하는 복합체를 형성하여 이 복합체는 핵으로 이동한다.

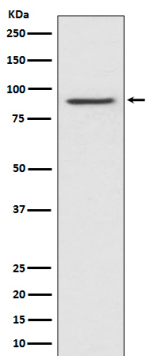
## 연구 분야

## 이미지 데이터

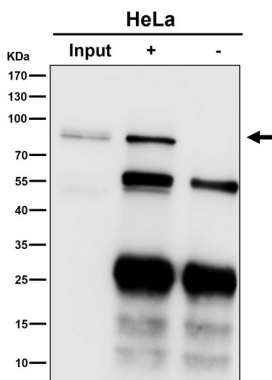
모든 실험은 1:2K 화질로 수행되었다.

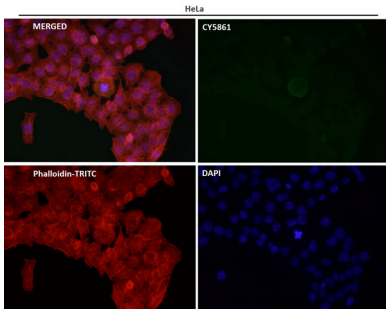


HeLa 세포 용출물에서 STAT1 단백질에 대한 웨스턴 블롯 분석



항체 1:50로 희석하여 면역침전(IP) 분석을 수행했다 (wb는 1:6K로 희석)





항체를 1:50로 희석하여 면역형광 분석을 실시하였다.