

제품명: 사이클린 B2 토끼 단클론 항체
카탈로그 번호: AMRe83839
연구용 전용

요약

| | |
|----------|--|
| 설명 | 재조합 토끼 단클론 항체 |
| 숙주 | 토끼 |
| 적용 | WB, IHC, ICC/IF, ICC, IP |
| 반응성 | 인간 쥐 생체 |
| 결합 | 비결합 |
| 변형 | 수정치 없음 |
| 아이소타입 | IgG |
| 클론성 | 단클론 |
| 형태 | 액체 |
| 농도 | 0.35mg/ml. 본 제품 농도는 재분배에 따라 다를 수 있습니다. |
| Storage | Aliquot 하여 -20°C 에 보관 (12 개월 유효). 냉동/해동 반복을 피하십시오. |
| Shipping | Ice bags |
| 버퍼 | 0.05% 아지드 트류름, 0.05% 보르나트, 50% 글세롤 함유 PBS 용액에 정제된 항체 |
| 정제 | 천상정제 |

적용

| | |
|-------|--|
| 희석 비율 | WB 1:1000-1:2000, IHC 1:100-1:200, ICC/IF 1:50-1:200, ICC 1:50-1:200, IP 1:20-1:50 |
| 분자량 | 45 kDa |

항원 정보

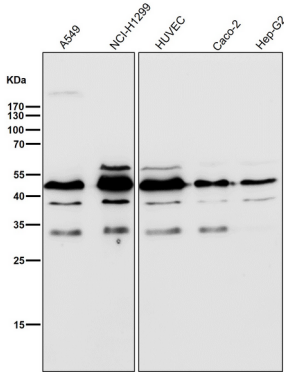
| | |
|--------------|--|
| 유전자명 | CyclinB2 |
| 다른 이름 | ccnb2; CycB2; Cyclin B2; G2/mitotic specific cyclin B2;; Cyclin B2 |
| 유전자 ID | - |
| SwissProt ID | O95067 |
| 면역원 | 인간 사이클린 B2 에 사용된 합성 펩타이드 |

배경

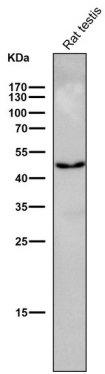
G2/M(유세포 주기) 전환에서 주요 조절 인자입니다.

연구 분야

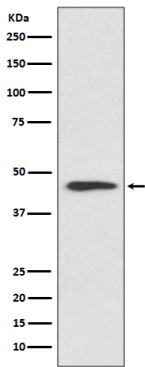
이미지 데이터



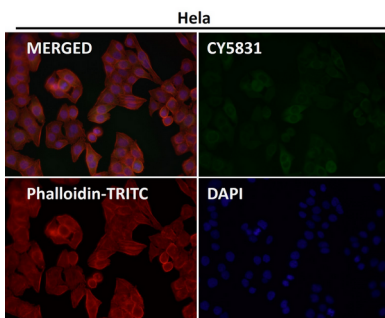
도판은 실온에서 시간당 1:1K 희석항체를 사용한다.



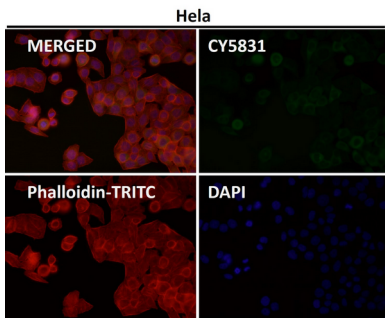
도판은 실온에서 시간당 1:1K 희석항체를 사용한다.



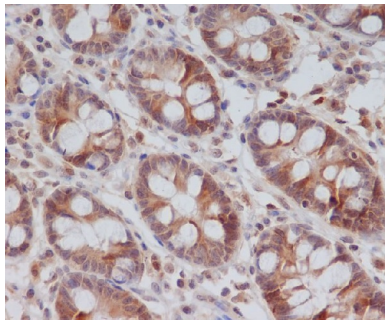
HeLa 세포용액에서 1:1K B2 발에 대위단클 분석



항체 1:50로 희석하여 면역형광 분석을 실시하였다.



항체 1:150 으로 하면 면역광분을 실하였다



사람 B2 항체 사용 후 면역과민 조직에 가장 조직 면역조직화 분석