

**제품명: IRF5** 토끼 단클론 항체

**카탈로그 번호: AMRe83838**

연구용 전용

## 요약

설명	재조합 토끼 단클론 항체
숙주	토끼
적용	WB, IHC, ICC/IF, ICC, FC, IP
반응성	인간 쥐 생체
결합	비결합
변형	수정치 없음
아이소타입	IgG
클론성	단클론
형태	액체
농도	0.35mg/ml. 본 제품의 농도는 재조합에 따라 다를 수 있습니다.
Storage	Aliquot 하여 $-20^{\circ}\text{C}$ 에 보관 (12 개월 유효). 냉동/해동 반복을 피하십시오.
Shipping	Ice bags
버퍼	0.05% 아지다티딘, 0.05% 보르나비리딘, 50% 글리세롤 함유 PBS 용액에 정제된 항체
정제	천상정제

## 적용

희석 비율	WB 1:1000-1:2000, IHC 1:100-1:200, ICC/IF 1:50-1:200, ICC 1:50-1:200, FC 1:20-1:100, IP 1:20-1:50
분자량	56 kDa

## 항원 정보

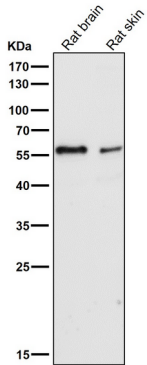
유전자명	IRF5
다른 이름	Interferon regulatory factor 5; Interferon regulatory factor 5 bone marrow variant; IRF 5; SLEB10;; Interferon regulatory factor 5
유전자 ID	-
SwissProt ID	Q13568
면역원	인간 인터페론 조절인자 5에서 유래한 항원 펩타이드

## 배경

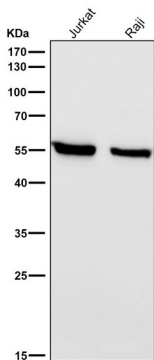
선성면역계 중핵 역할을 하는 전신류 내체물 수용체 TLR7, TLR8 및 TLR9 하위단백질계 형질단백질(IFN) IFNA 및 INFβ 의 중심이 되는 발을 알함다

## 연구 분야

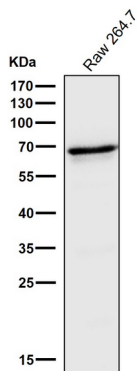
## 이미지 데이터



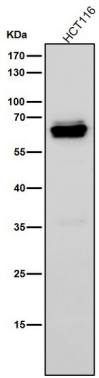
도래은살에서 시간용1:2K 하단항를 사용다



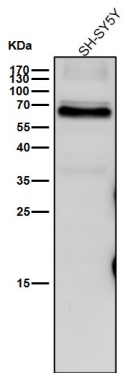
도래은살에서 시간용1:2K 하단항를 사용다



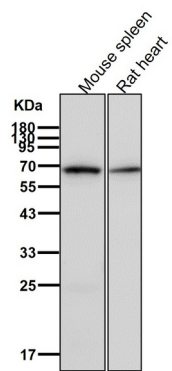
도래은살에서 시간용1:2K 하단항를 사용다



도래인살에서 시간용1:1K 확인항를사용다



도래인살에서 시간용1:1K 확인항를사용다



도래인살에서 시간용1:1K 확인항를사용다