

제품명: Cdk8 토끼 단클론 항체

카탈로그 번호: AMRe83837

연구용 전용

요약

설명	재조합 토끼 단클론 항체
숙주	표기
적용	WB, IP
반응성	인공 쥐 생체
결합	비결합
변형	수정치 없음
아이소타입	IgG
클론성	단클론
형태	액체
농도	0.35mg/ml. 본 제품의 농도는 재조비에 따라 다를 수 있습니다.
Storage	Aliquot 하여 -20°C 에 보관 (12 개월 유효). 냉동/해동 반복을 피하십시오.
Shipping	Ice bags
버퍼	0.05% 아지드 트류프, 0.05% 보르나트, 50% 글세롤 함유된 PBS 용액에 정제된 형태
정제	천상정제

적용

희석 비율	WB 1:1000-1:2000, IP 1:20-1:50
분자량	53 kDa

항원 정보

유전자명	Cdk8 CDK8 protein kinase; Cell division protein kinase 8; Cyclin Dependent kinase 8; K35; Mediator
다른 이름	complex subunit cdk8; Mediator of RNA polymerase II transcription subunit cdk8; Protein kinase K35;; CDK8
유전자 ID	-
SwissProt ID	P49336
면역원	인공 CDK8 에피토프 합성 펩타이드

배경

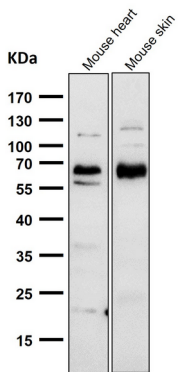
Mediator 복합체는 RNA 중합효소의 전사 시작을 위한 필수 구성 요소입니다. Mediator는 유전 발현 조절 단백질로서 RNA 중합효소

II 전사기억정를 전하는 대이 실험한다

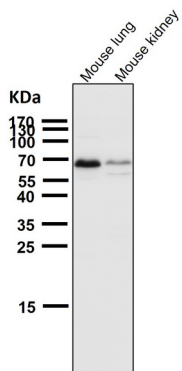
연구 분야

-

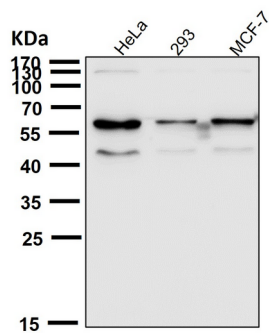
이미지 데이터



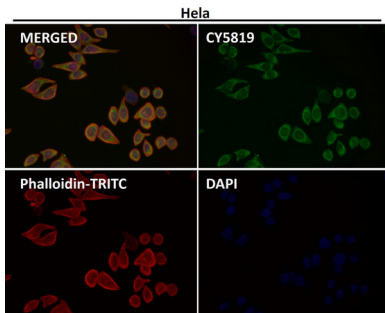
도래은살에서 시간용1:1K 하된항를 사용다



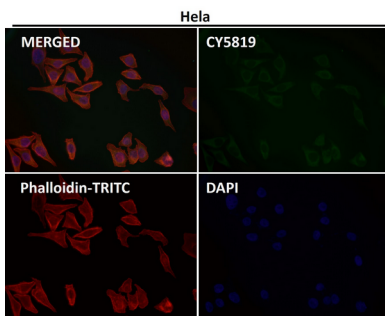
도래은살에서 시간용1:1K 하된항를 사용다



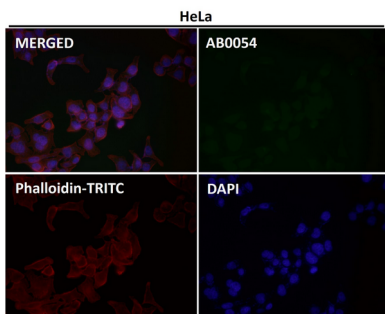
도래은살에서 시간용1:2K 하된항를 사용다



항체1:500 으로 하더라도 형광분을 실하였다



항체1:500 으로 하더라도 형광분을 실하였다



항체1:150 으로 하더라도 형광분을 실하였다