

**제품명: IRF6** 토끼 단클론 항체

**카탈로그 번호: AMRe83836**

연구용 전용

## 요약

설명	재조합 토끼 단클론 항체
숙주	토끼
적용	WB, IHC, ICC/IF, ICC
반응성	인간 쥐 생체
결합	비결합
변형	수정치 없음
아이소타입	IgG
클론성	단클론
형태	액체
농도	0.55mg/ml. 본 제품 농도는 재조비에 따라 다를 수 있습니다.
Storage	Aliquot 하여 $-20^{\circ}\text{C}$ 에 보관 (12 개월 유효). 냉동/해동 반복을 피하십시오.
Shipping	Ice bags
버퍼	0.05% 아지다티딘, 0.05% 보르나비리딘, 50% 글세롤 함유 PBS 용액에 정제된 항체
정제	천상정제

## 적용

희석 비율	WB 1:1000-1:2000, IHC 1:100-1:200, ICC/IF 1:50-1:200, ICC 1:50-1:200
분자량	53 kDa

## 항원 정보

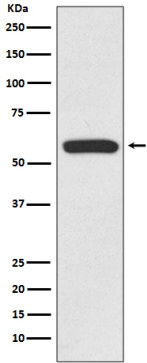
유전자명	IRF6
다른 이름	Interferon regulatory factor 6; IRF 6; LPS; O6; PIT; PPS; PPS1; VWS; VWS1;; IRF6
유전자 ID	-
SwissProt ID	O14896
면역원	인간 IRF6 에 사용된 합성 펩타이드

## 배경

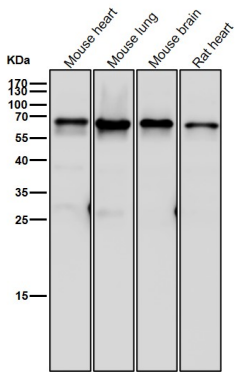
DNA 결합 활성의 인분자 결합 특이적 결합에 관여하는 집합적 분자 상호작용 단백질

## 연구 분야

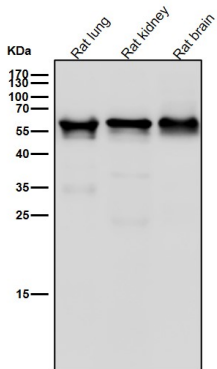
## 이미지 데이터



Jurkat 세포 용출액에서 IRF6 발현에 대한 단백질 분석



도래인 샘플에서 시간당 1:1K 희석항를 사용한다.



도래인 샘플에서 시간당 1:1K 희석항를 사용한다.