

제품명: CD36 토끼 단클론 항체

카탈로그 번호: AMRe83833

연구용 전용

요약

설명	재조합 토끼 단클론 항체
숙주	표기
적용	WB, IHC, IP
반응성	인간 쥐 생체
결합	비결합
변형	수정치 없음
아이소타입	IgG
클론성	단클론
형태	액체
농도	0.55mg/ml. 본 제품의 농도는 재조비에 따라 다를 수 있습니다.
Storage	Aliquot 하여 -20°C 에 보관 (12 개월 유효). 냉동/해동 반복을 피하십시오.
Shipping	Ice bags
버퍼	0.05% 아지다티딘, 0.05% 보르나비리딘, 50% 글리세롤 함유 PBS 용액에 정제된 항체
정제	천상정제

적용

희석 비율	WB 1:1000-1:2000, IHC 1:100-1:200, IP 1:20-1:50
분자량	Calculated MW: 53 kDa ; Observed MW: 70-120 kDa

항원 정보

유전자명	CD36 Adipocyte membrane protein; CD36; CD36; CD36 antigen (collagen type I receptor, thrombospondin receptor); CD36 antigen; CD36 molecule (thrombospondin receptor); CD36 molecule; CD36_HUMAN; CHDS7; Cluster determinant 36; Collagen receptor;;CD36
다른 이름	
유전자 ID	-
SwissProt ID	P16671
면역원	인간 CD36 에피토프 포함됨

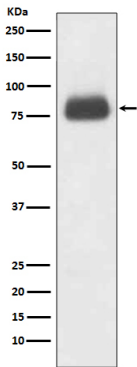
배경

당화지질은 세포에 부착하는 다양한 단백질과 관련이 있습니다. 특히 콜라겐은 세포에 다양한 당화지질인 아미노지방산 (oxLDL), 음양인자, 지방산 및 세포외

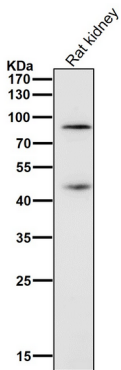
저분자량 단백질이 검출될 수 있습니다.

연구 분야

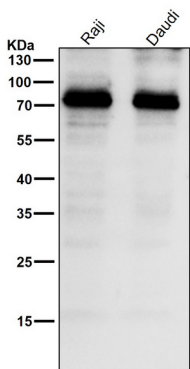
이미지 데이터



3T3 세포에서 CD36 발현에 대한 단백질 분석



도래인살에서 시간당 1:1K 하향향을 시험한다



도래인살에서 시간당 1:1K 하향향을 시험한다