

제품명: BRG1 토끼 단클론 항체

카탈로그 번호: AMRe83832

연구용 전용

요약

설명	재조합 토끼 단클론 항체
숙주	토끼
적용	WB, IHC, ICC/IF, ICC, IP
반응성	인간 췌장
결합	비결합
변형	수정치 없음
아이소타입	IgG
클론성	단클론
형태	액체
농도	0.55mg/ml. 본 제품의 농도는 재조합에 따라 다를 수 있습니다.
Storage	Aliquot 하여 -20°C 에 보관 (12 개월 유효). 냉동/해동 반복을 피하십시오.
Shipping	Ice bags
버퍼	0.05% 아지드 트륨, 0.05% 보르산, 50% 글리세롤 함유 PBS 용액 (정제된 형태)
정제	천상정제

적용

희석 비율	WB 1:1000-1:5000, IHC 1:100-1:200, ICC/IF 1:50-1:200, ICC 1:50-1:200, IP 1:20-1:50
분자량	185 kDa

항원 정보

유전자명	BRG1 ATP-dependent helicase SMARCA4; BRG1-associated factor 190A; BAF190A; Mitotic growth and transcription activator; Protein BRG-1; Protein brahma homolog 1; SNF2-beta;; SMARCA4
다른 이름	
유전자 ID	-
SwissProt ID	P51532
면역원	인간 SMARCA4 에서 유래한 합성 펩타이드

배경

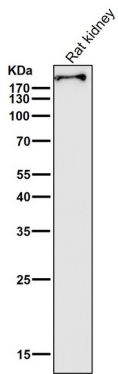
크로마틴은 DNA-뉴클레오타이드를 통해 특정 유전자 발현 및 억제에 관여한다. SWI/SNF 크로마틴 리모델링 복합체는 ATP 의존적으로 뉴클레오타이드 DNA-히스톤 접합을 변화시켜 크로마틴

조절하는 효소 활성을 시험한다.

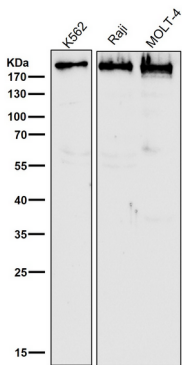
연구 분야

-

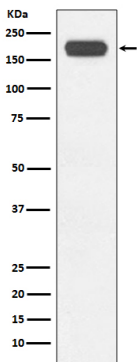
이미지 데이터



도래인샘에서 시간당1:5K 확인항를 시험한다.



도래인샘에서 시간당1:5K 확인항를 시험한다.



HeLa 세포에서 BRG1 발현에 대한 단백질 분석