

**제품명: PPP1R1A** 토끼 단클론 항체

**카탈로그 번호: AMRe83831**

연구용 전용

## 요약

설명	재조합 토끼 단클론 항체
숙주	토끼
적용	WB, IHC, ICC/IF, ICC, FC, IP
반응성	인간 쥐 생체
결합	비결합
변형	수정치 없음
아이소타입	IgG
클론성	단클론
형태	액체
농도	0.55mg/ml. 본 제품의 농도는 제조 배치에 따라 다를 수 있습니다.
Storage	Aliquot 하여 $-20^{\circ}\text{C}$ 에 보관 (12 개월 유효). 냉동/해동 반복을 피하십시오.
Shipping	Ice bags
버퍼	0.05% 아지다 트루름, 0.05% 보르닌, 50% 글리세롤 함유 PBS 용액에 저장된 항체
정제	천상정제

## 적용

희석 비율	WB 1:1000-1:5000, IHC 1:100-1:200, ICC/IF 1:50-1:200, ICC 1:50-1:200, FC 1:20-1:100, IP 1:20-1:50
분자량	Calculated MW: 19 kDa ; Observed MW: 27 kDa

## 항원 정보

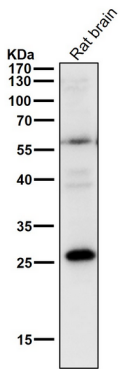
유전자명	PPP1R1A
다른 이름	I 1; I1; Inhibitor 1; IPP1; Ppp1r1a; Protein phosphatase 1 regulatory (inhibitor) subunit 1A;; PPP1R1A
유전자 ID	-
SwissProt ID	Q13522
면역원	인간 PPP1R1A 에서 유래한 합성 펩타이드

## 배경

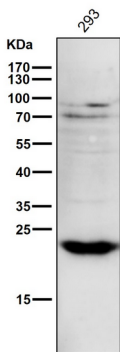
IPP-1 은 다른 단백질 상호작용을 조절하는 역할을 하며, 자체적으로 cAMP 의존성 단백질 키나제에 의해 포스포리노신 35 에 인산화된다. 또한 포스포리노신 키나제인 Cdk1, Cdk5 및 마틴알사이드 단백질 키나제 (MAPK)는 각각 비활성으로 존재하는 67 에 IPP-1 의 상호작용을 매개한다.

## 연구 분야

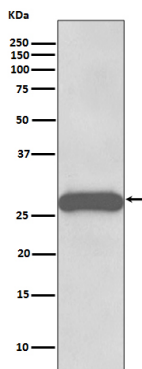
## 이미지 데이터



도래온살에서 시간용인:1K 확인항를사용한다



도래온살에서 시간용인:1K 확인항를사용한다



주노용물에서 PPP1R1A 발현에대한단백분석