

제품명: ACE2 토끼 단클론 항체

카탈로그 번호: AMRe83830

연구용 전용

요약

설명	재조합 토끼 단클론 항체
숙주	토끼
적용	WB, IHC, ICC/IF, ICC, IP
반응성	인간 쥐 생체
결합	비결합
변형	수정되지 않음
아이소타입	IgG
클론성	단클론
형태	액체
농도	0.34mg/ml. 본 제품의 농도는 재조비에 따라 다를 수 있습니다.
Storage	Aliquot 하여 -20°C 에 보관 (12 개월 유효). 냉동/해동 반복을 피하십시오.
Shipping	Ice bags
버퍼	0.05% 아지다티올, 0.05% 보르나트, 50% 글리세롤 함유 PBS 용액에 정제된 형태
정제	천상 정제

적용

희석 비율	WB 1:1000-1:2000, IHC 1:100-1:200, ICC/IF 1:50-1:200, ICC 1:50-1:200, IP 1:20-1:50
분자량	92 kDa

항원 정보

유전자명	ACE2
다른 이름	Angiotensin-converting enzyme 2; ACE-related carboxypeptidase; Angiotensin-converting enzyme homolog; ACEH; Processed angiotensin-converting enzyme 2; ACE 2; ACEH;;ACE2
유전자 ID	-
SwissProt ID	Q9BYF1
면역원	인간 ACE2 에피토폴임

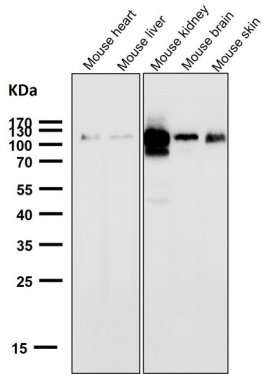
배경

러닌인도닌 호르몬 시스템의 필수적인 역할과 바이러스 감염, 전염병, 그리고 궁극적으로 사망을 초래하는 데 중요한 역할을 합니다.

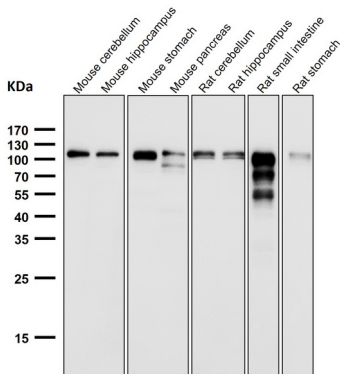
연구 분야

-

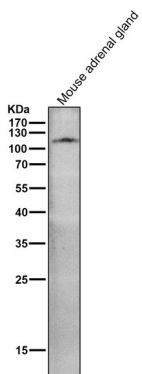
이미지 데이터



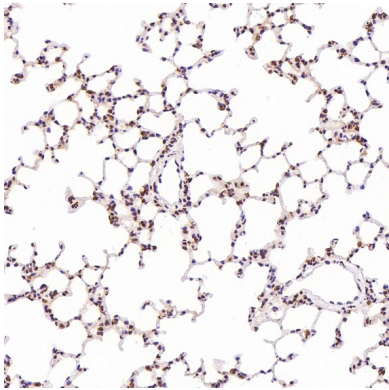
도래인살에서 시간용1:1K 확인항를시험다.



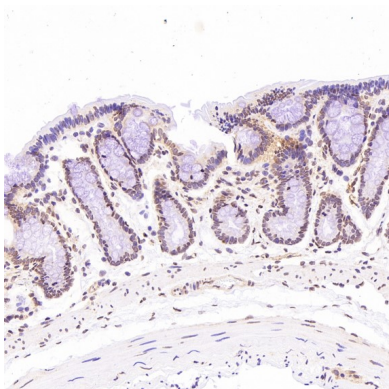
도래인살에서 시간용1:1K 확인항를시험다.



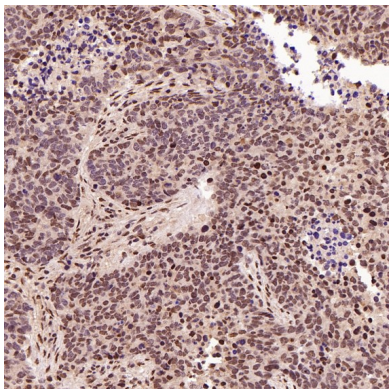
도래인살에서 시간용1:1K 확인항를시험다.



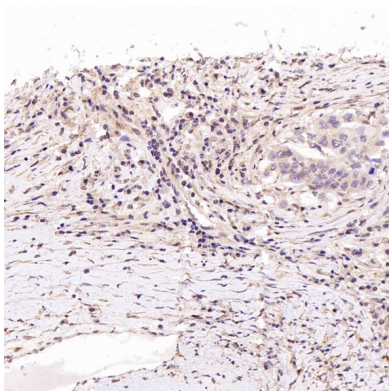
파편에포된주인조직에대해:200 배능의향체를사용하면조직화분을실하였다.



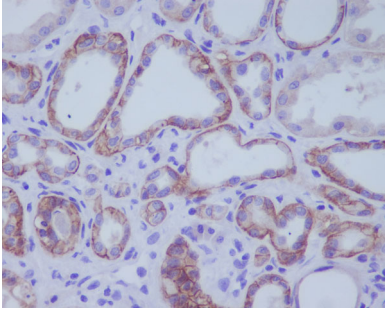
파편에포된주위조직에대해:200 배능의향체를사용하면조직화분을실하였다.



파편에포된인피대세포조직에대한조직화분석(향체:100 배사용.



파편에포된인피대세포조직에대한조직화분석(향체:100 배사용.



ACE2 항체를 이용한 폐포배양 상피면역조직화학분석