

제품명: 카스파제-2 토끼 단클론 항체

카탈로그 번호: AMRe83829

연구용 전용

요약

설명	재조합 토끼 단클론 항체
숙주	토끼
적용	WB
반응성	인간 쥐 생체
결합	비결합
변형	수정치 없음
아이소타입	IgG
클론성	단클론
형태	액체
농도	0.55mg/ml. 본 제품 농도는 재조비에 따라 다를 수 있습니다.
Storage	Aliquot 하여 -20°C 에 보관(12개월 유효). 냉동/해동 반복을 피하십시오.
Shipping	Ice bags
버퍼	0.05% 아지다티움 0.05% 보르나비리딘 50% 글세롤 함유 PBS 용액 정제된 형태
정제	천상정제

적용

희석 비율	WB 1:1000-1:2000
분자량	Calculated MW: 51 kDa ; Observed MW: 48 kDa

항원 정보

유전자명	Caspase-2
다른 이름	Caspase-2; CASP-2; Neural precursor cell expressed developmentally down-regulated protein 2; NEDD-2; Protease ICH-1; Caspase-2 subunit p18; ICH1; NEDD2;;Caspase 2
유전자 ID	-
SwissProt ID	P42575
면역원	인간 카스파제 2 에서 유래한 합성 펩타이드

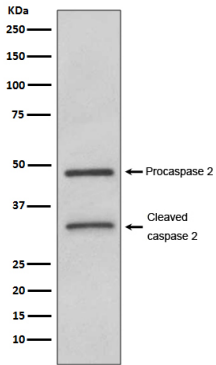
배경

카스파제 2는 핵내에 위치한 프로테아좀을 가진 항아피로토시스 카스파제 2는 세포의 유전자 손상 또는 유사면역에 대한 세포의 방어 반응입니다. 활성화된 p53 유전자 발현 단백질(PIDD)을 포함하는 복합체에 결합할 때 활성화됩니다.

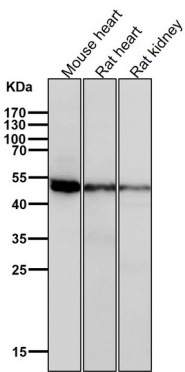
연구 분야

-

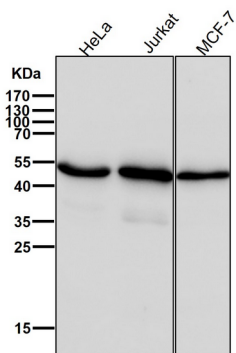
이미지 데이터



HeLa 세포에서 Caspase-2 발현에 대한 단백질 분석



도래인살에서 시간당 1:1K 희석항를 사용한다



도래인살에서 시간당 1:1K 희석항를 사용한다