

**제품명: Hsp70** 토끼 단클론 항체

**카탈로그 번호: AMRe83821**

연구용 전용

## 요약

설명	재조합 토끼 단클론 항체
숙주	토끼
적용	WB, IHC, ICC/IF, ICC, FC, IP
반응성	인간
결합	비결합
변형	수정치 없음
아이소타입	IgG
클론성	단클론
형태	액체
농도	0.55mg/ml. 본 제품의 농도는 제조 배치에 따라 다를 수 있습니다.
Storage	Aliquot 하여 $-20^{\circ}\text{C}$ 에 보관 (12 개월 유효). 냉동/해동 반복을 피하십시오.
Shipping	Ice bags
버퍼	0.05% 아지다 트루름, 0.05% 보오단백질 및 50% 글리세롤 함유된 PBS 용액에 정제된 항체
정제	천상정제

## 적용

희석 비율	WB 1:1000-1:2000, IHC 1:100-1:200, ICC/IF 1:50-1:200, ICC 1:50-1:200, FC 1:20-1:100, IP 1:20-1:50
분자량	70 kDa

## 항원 정보

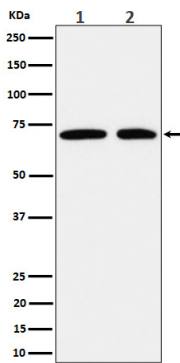
유전자명	Hsp70 Heat shock 70 kDa protein 1; Heat shock 70 kDa protein 1/2; Heat shock 70 kDa protein 1A;
다른 이름	Heat shock 70 kDa protein 1A/1B; Heat shock 70kDa protein 1B; Heat shock induced protein; HEL S 103; HSP70 1; HSP70 1A; HSP70 1B; HSP70 2; HSP70-1; HSP70-1/HSP70-2; HSP70-1A; HSP70-2; HSP70.1; HSP70.1/HSP70.2; HSP72; HSPA1; HSPA1A; HSPA1B;; Hsp70
유전자 ID	-
SwissProt ID	P0DMV8/P0DMV9
면역원	인간 Hsp70 에서 유래한 합성 펩타이드

## 배경

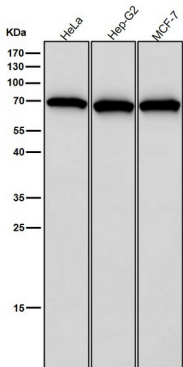
분자세포생물학에서 단백질의 기능을 연구하고, 새로운 단백질의 특성을 규명하고, 잘못된 단백질의 기능을 이해하며, 단백질의 기능을 규명하는 것은 생명과학의 중요한 과제입니다.

## 연구 분야

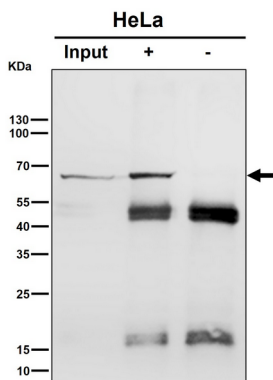
## 이미지 데이터



(1) HeLa 세포용액 (2) MCF7 세포용액에서 Hsp70 발현에 대한 웨스턴 블롯 분석



도대은 샘플에서 시간당 1:2K 희석 농도를 사용함



항체 1:50로 희석하여 면역침전(IP) 분석을 수행함 (wb는 1:1K로 희석)