

제품명: ABCF1 토끼 단클론 항체

카탈로그 번호: AMRe83819

연구용 전용

요약

설명	재조합 토끼 단클론 항체
숙주	토끼
적용	WB, IHC, ICC/IF, ICC
반응성	인간
결합	비결합
변형	수정치 없음
아이소타입	IgG
클론성	단클론
형태	액체
농도	0.55mg/ml. 본 제품의 농도는 재조비에 따라 다를 수 있습니다.
Storage	Aliquot 하여 -20°C 에 보관 (12 개월 유효). 냉동/해동 반복을 피하십시오.
Shipping	Ice bags
버퍼	0.05% 아지드 부류, 0.05% 보르나이트, 50% 글세롤 함유 PBS 용액에 정제된 항체
정제	천상정제

적용

희석 비율	WB 1:1000-1:2000, IHC 1:100-1:200, ICC/IF 1:50-1:200, ICC 1:50-1:200
분자량	96 kDa

항원 정보

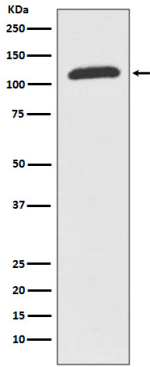
유전자명	ABCF1
다른 이름	ABC27; ABC50; ABCF1; ATP-binding cassette 50; ATP-binding cassette 50 (TNF-alpha stimulated); TNF-alpha-stimulated ABC protein;; ABCF1
유전자 ID	-
SwissProt ID	Q8NE71
면역원	인간 ABCF1 에서 유래한 합성 펩타이드

배경

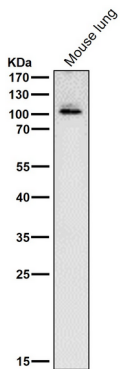
이 제품은 Cap 및 RES 매개 mRNA 번역 개시 효소에 결합합니다. 이 효소는 2-분자 복합체로 구성되어 있습니다.

연구 분야

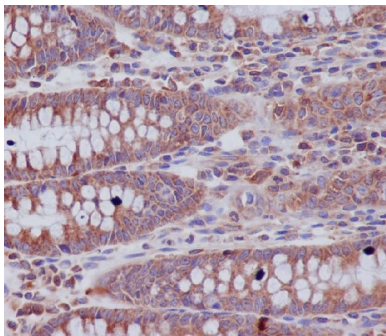
이미지 데이터



K562 세포 용출액에서 ABCF1 발현에 대한 웨스턴 블롯 분석



도라임 실험에서 시간당 1:2K 항체 농도를 사용한다.



ABCF1 항체를 이용한 파핀과메인 강 조직의 면역조직화 분석