

제품명: KCNA1 토끼 단클론 항체

카탈로그 번호: AMRe83816

연구용 전용

요약

설명	재조합 토끼 단클론 항체
숙주	토끼
적용	WB, IP
반응성	인간
결합	비결합
변형	수정치 없음
아이소타입	IgG
클론성	단클론
형태	액체
농도	-
Storage	Aliquot 하여 -20°C 에 보관(12 개월 유효). 냉동/해동 반복을 피하십시오.
Shipping	Ice bags
버퍼	0.05% 아지다티움 0.05% 보오단백질 및 50% 글세롤 함유인 PBS 용액에 정제된 항체
정제	천상정제

적용

희석 비율	WB 1:1000-1:5000, IP 1:20-1:50
분자량	56 kDa

항원 정보

유전자명	KCNA1
다른 이름	HBK1; HUK1; EA1; MK1; AEMK; MBK1; RBK1; KCNA1; potassium channel Kv1.1; potassium voltage-gated channel subfamily A member 1;;KCNA1
유전자 ID	-
SwissProt ID	Q09470
면역원	인간 KCNA1 에서는 유한한 항원입니다

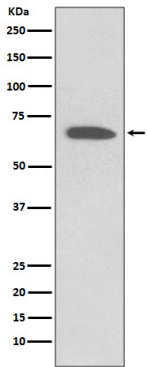
배경

전개형 칼륨 채널은 흥분성 주요 뇌 신경 세포, 그리고 신장 세포를 포함하는 막위 및 세포질 조절에 의해 생성되는 이온 채널입니다.

연구 분야

-

이미지 데이터



안티보디용도에 KCNA1 발현에 대한 분석