

제품명: WASF2 토끼 단클론 항체

카탈로그 번호: AMRe83814

연구용 전용

요약

설명	재조합토끼단클론항체
숙주	토끼
적용	WB,IHC,ICC/IF,ICC
반응성	인간
결합	비결합
변형	수정치 없음
아이소타입	IgG
클론성	단클론
형태	액체
농도	0.49mg/ml. 본제품의 농도는 재조비에 따라 다를 수 있습니다.
Storage	Aliquot 하여 -20°C 에 보관(12개월 유효). 냉동/해동 반복을 피하십시오.
Shipping	Ice bags
버퍼	0.05% 아지다티륨, 0.05% 보오단백질 및 50% 글리세롤 함유된 PBS 용액에 정제된 항체
정제	천상정제

적용

희석 비율	WB 1:1000-1:2000, IHC 1:100-1:200, ICC/IF 1:50-1:200, ICC 1:50-1:200
분자량	Calculated MW: 54 kDa ; Observed MW: 80 kDa

항원 정보

유전자명	WASF2
다른 이름	Wiskott-Aldrich syndrome protein family member 2/WASP family protein member 2; Protein WAVE-2; Verprolin homology domain-containing protein 2; WASF2;; WASF2
유전자 ID	-
SwissProt ID	Q9Y6W5
면역원	인간 WASF2 에서 유래한 항원 단백질

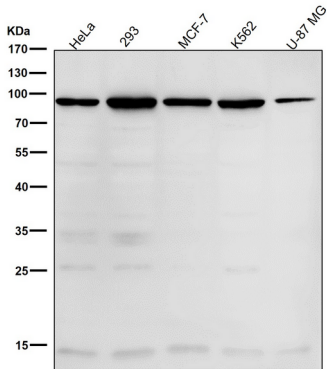
배경

토끼 카이세용 항 GTPase 효소의 유전자 발현을 조절하는 데 관여하는 유전자 분이다. 이 단백질 항을 포함하는 단백질 항을 조절하는 WAVE 복합체 구성이다. WAVE 복합체는 Arp2/3 복합체와 함께 이 단백질의 기능을 조절한다.

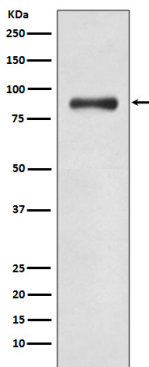
연구 분야

-

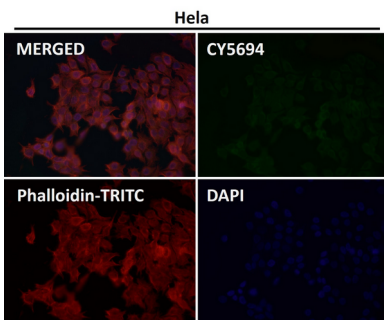
이미지 데이터



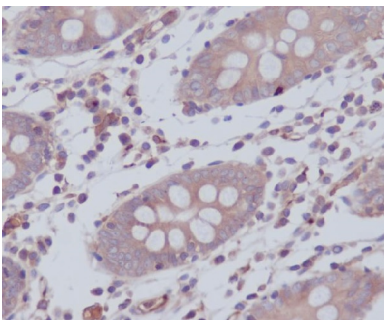
도리온소에서 시간당 1:1K 하단항를 사용한다



K562 세포에서 WASF2 발에 대한 단백질 분석



항를 1:50로 희석하여 면역광분을 실시했다



WASF2 항를 0.5% 용액과 핀매간 가장 조위 면역화학 분석

