

제품명: MAD2L1 결합 단백질 토끼 단클론 항체

카탈로그 번호: AMRe83812

연구용 전용

요약

설명	재조합 단백질 항체
숙주	토끼
적용	WB, IHC, ICC/IF, ICC
반응성	인간 쥐 생체
결합	비결합
변형	수정치 없음
아이소타입	IgG
클론성	단클론
형태	액체
농도	0.38mg/ml. 본 제품 농도는 재조합에 따라 다를 수 있습니다.
Storage	Aliquot 하여 -20°C 에 보관 (12 개월 유효). 냉동/해동 반복을 피하십시오.
Shipping	Ice bags
버퍼	0.05% 아지드 트롬, 0.05% 보오 단백질 및 50% 글리세롤 함유 PBS 용액 정제된 형태
정제	천상 정제

적용

희석 비율	WB 1:1000-1:2000, IHC 1:100-1:200, ICC/IF 1:50-1:200, ICC 1:50-1:200
분자량	Calculated MW: 31 kDa ; Observed MW: 34 kDa

항원 정보

유전자명	MAD2L1 binding protein
다른 이름	Caught by MAD2 protein; CMT2; KIAA0110; MAD2L1 binding protein; MAD2L1-binding protein; MAD2L1BP; MD2BP; MGC11282; RP1-261G23.6;;MAD2L1BP
유전자 ID	-
SwissProt ID	Q15013
면역원	인간 MAD2L1BP 에서 유래한 항원입니다.

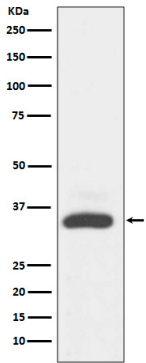
배경

MAD2L1-CDC20 복합체 분해 후 MAD2L1 에 결합하여 세포 분열을 억제하고 유분열 후까지 전행하도록 하는 기능을 합니다.

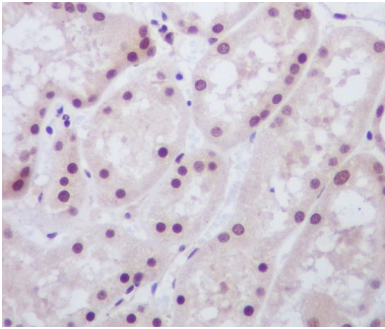
연구 분야

-

이미지 데이터



A431 세포에서 MAD2L1BP 발현에 대한 Western blot 분석



MAD2L1BP 항체를 이용한 A431 세포에서 MAD2L1BP 발현에 대한 면역조직화학 분석