

제품명: HMBS 토끼 단클론 항체

카탈로그 번호: AMRe83811

연구용 전용

요약

| | |
|----------|--|
| 설명 | 재조합토끼단클론항체 |
| 숙주 | 토끼 |
| 적용 | WB |
| 반응성 | 인간 쥐 생체 |
| 결합 | 비결합 |
| 변형 | 수정치 없음 |
| 아이소타입 | IgG |
| 클론성 | 단클론 |
| 형태 | 액체 |
| 농도 | 0.55mg/ml. 본제품의 농도는 재조합에 따라 다를 수 있습니다. |
| Storage | Aliquot 하여 -20°C 에 보관(12개월 유효). 냉동/해동 반복을 피하십시오. |
| Shipping | Ice bags |
| 버퍼 | 0.05% 아지드 트류프, 0.05% 보오단백질 및 50% 글리세롤 함유된 PBS 용액에 정제된 항체 |
| 정제 | 천상정제 |

적용

| | |
|-------|---|
| 희석 비율 | WB 1:1000-1:2000 |
| 분자량 | Calculated MW: 39 kDa ; Observed MW: 42 kDa |

항원 정보

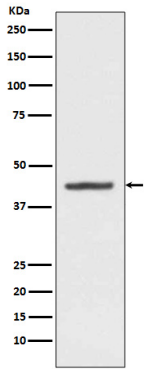
| | |
|--------------|---|
| 유전자명 | HMBS |
| 다른 이름 | UPS; PBGD; PORC; PBG-D; HMBS; Hydroxymethylbilane synthase;;Porphobilinogen deaminase |
| 유전자 ID | - |
| SwissProt ID | P08397 |
| 면역원 | 인간 포르빌린겐 단백질에서 유래한 합성 펩타이드 |

배경

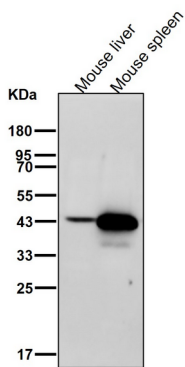
헴 합성 경로의 열쇠 효소 포르빌린겐은 4 개 산화적 중반을 촉매하여 하이드록시메틸빌란과 포르빌린겐의 도합을 형성한다.

연구 분야

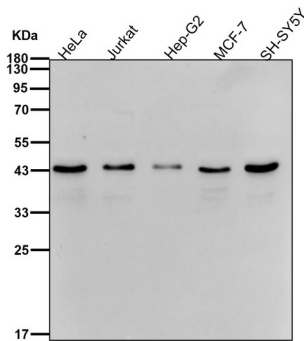
이미지 데이터



HepG2 세포용질에서 HMBS 발현에 대한 웨스턴 블롯 분석



도래온살에서 시간용 1:1K 하향향을 시험한다.



도래온살에서 시간용 1:1K 하향향을 시험한다.