

**제품명: PRP19** 토끼 단클론 항체

**카탈로그 번호: AMRe83810**

연구용 전용

## 요약

설명	재조합토끼단클론항체
숙주	토끼
적용	WB,IHC,ICC/IF,ICC,FC
반응성	인간 쥐 생체
결합	비결합
변형	수정치 없음
아이소타입	IgG
클론성	단클론
형태	액체
농도	0.55mg/ml. 본제품의 농도는 재조비에 따라 다를 수 있습니다.
Storage	Aliquot 하여 -20°C 에 보관(12 개월 유효). 냉동/해동 반복을 피하십시오.
Shipping	Ice bags
버퍼	0.05% 아지다티움 0.05% 보오단백질 및 50% 글리세롤 함유인 PBS 용액에 정제된 형태
정제	천상정제

## 적용

희석 비율	WB 1:1000-1:2000,IHC 1:100-1:200,ICC/IF 1:50-1:200,ICC 1:50-1:200,FC 1:20-1:100
분자량	55 kDa

## 항원 정보

유전자명	PRP19
다른 이름	NMP200; nuclear matrix protein 200; pre-mRNA-processing factor 19; PRP19; PRP19/PSO4; PRPF19; PSO4; senescence evasion factor; SNEV; UBOX4;;PRPF19
유전자 ID	-
SwissProt ID	Q9UMS4
면역원	인간 PRPF19 에서 유래한 합성 펩타이드

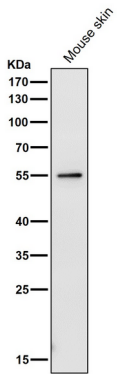
## 배경

PRP19C/Prp19 복합체 NTC/Nineteen 복합체 핵심 구성요인 PRPF3 는 스플라이싱 인자이며 스플라이싱 인자 집합에 포함된다. 스플라이싱 인자 집합에서 U4 스플라이싱 단백질 PRPF3 의 Lys-63' 연결 유무에 따라 PRPF3 의 유무는 U5 구성요인 PRPF8 에 의한 인을 가능케하고 U4/U5/U6 삼중 snRNP 스플라이싱 복합체를 형성한다.

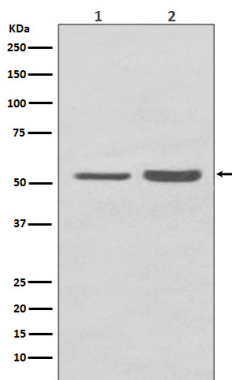
## 연구 분야

-

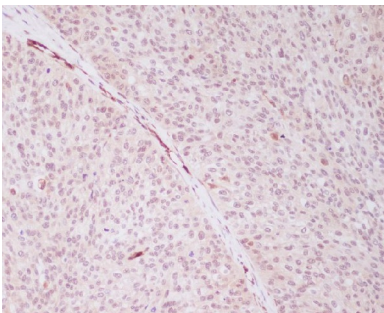
## 이미지 데이터



도리온은 샘플에서 시간당 1:2K 확장항체를 사용한다.



(1) HepG2 세포용액 (2) NIH/3T3 세포용액에 PRP19 발현에 대한 Western blot 분석



표본에 포함된 각 샘플에 대한 PRP19 항체를 이용한 면역조직화 분석