

제품명: RALBP1 토끼 단클론 항체

카탈로그 번호: AMRe83807

연구용 전용

요약

설명	재조합 토끼 단클론 항체
숙주	토끼
적용	WB, IHC, FC
반응성	인간 쥐 생체
결합	비결합
변형	수정치 없음
아이소타입	IgG
클론성	단클론
형태	액체
농도	0.38mg/ml. 본 제품의 농도는 재조비에 따라 다를 수 있습니다.
Storage	Aliquot 하여 -20°C 에 보관 (12 개월 유효). 냉동/해동 반복을 피하십시오.
Shipping	Ice bags
버퍼	0.05% 아지다티움, 0.05% 보오단백질 및 50% 글세롤 함유 PBS 용액에 정제된 항체
정제	천상정제

적용

희석 비율	WB 1:1000-1:5000, IHC 1:100-1:200, FC 1:20-1:100
분자량	Calculated MW: 76 kDa ; Observed MW: 95 kDa

항원 정보

유전자명	RALBP1
다른 이름	RALBP1; RIP1; RLIP1; RLIP76;; RalBP1
유전자 ID	-
SwissProt ID	Q15311
면역원	인간 RalBP1 에서 유래한 합성 펩타이드

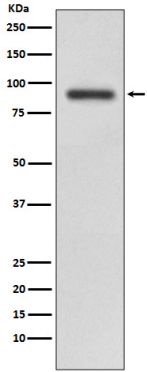
배경

RALA 및 RALB 의 아미노산 서열은 유사한 것으로 나타났습니다. GTPase 활성 단백질(GAP)인 CDC42 및 RAC1 의 GTPase 활성을 억제하는 역할을 할 수 있습니다. 또한 Ral 신호 전달 경로의 일부로서 EGF 및 인슐린 수용체 매개체 신호 전달을 조절할 수 있습니다.

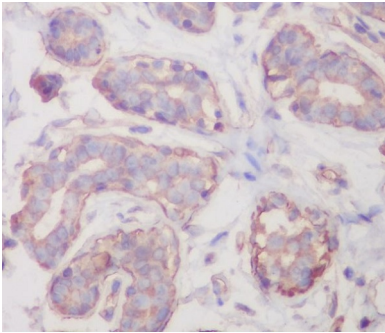
연구 분야

-

이미지 데이터



HeLa 세포에서 RALBP1 발현에 대한 웨스턴 블롯 분석



RALBP1 항체를 이용한 prostate cancer 조직 면역조직화학 분석