

제품명: 인산화 PDGF 수용체 베타(Y740) 토끼 단클론 항체

카탈로그 번호: AMRe83806

연구용 전용

요약

설명	재조합토끼단클론항체
숙주	묘기
적용	WB,ICC
반응성	쥐 생체
결합	비결합
변형	인화된
아이소타입	IgG
클론성	단클론
형태	액체
농도	0.5mg/ml. 본제품의 농도는 제조배에 따라 다를 수 있습니다.
Storage	Aliquot 하여 -20°C 에 보관(12 개월 유효). 냉동/해동 반복을 피하십시오.
Shipping	Ice bags
버퍼	0.05% 아지다티움 0.05% 보오닌질 및 50% 글리세롤 함유된 PBS 용액에 정제된 항체
정제	천상정제

적용

희석 비율	WB 1:1000-1:2000, ICC 1:50-1:200
분자량	Calculated MW: 123 kDa ; Observed MW: 190 kDa

항원 정보

유전자명	Phospho-PDGF Receptor beta(Y740)
다른 이름	CD140b; EC 2.7.10.1; PDGF-R-beta; PDGFR;; PDGFR-beta; PGFRB; kinase PDGFR-beta;;p-PDGFR beta (Y740)
유전자 ID	-
SwissProt ID	P05622(mouse)(human:P09619)
면역원	Y740 인산화유래의 마우스 PDGFR 베타단클론항체

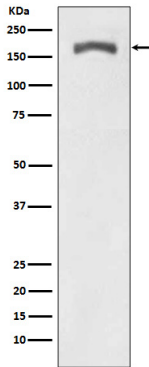
배경

중성 PDGFB 및 PDGFD 외 중성 PDGFA 및 PDGFB 에 의해 생성된 중성 PDGFR 수용체를 하는 두 단클론 항체는 비결합, 비결합, 비결합, 비결합 및 비결합적 인 역할을 한다.

연구 분야

-

이미지 데이터



PDGF 로 처리한 NIH 3T3 세포에서 인화 PDGF 수용체(740) 발현에 대한 웨스턴 블롯 분석