

**제품명:** 인테그린 알파 E 토끼 단클론 항체

**카탈로그 번호:** AMRe83804

연구용 전용

## 요약

설명	재조합 토끼 단클론 항체
숙주	토끼
적용	IHC
반응성	인간
결합	비결합
변형	수정되지 않음
아이소타입	IgG
클론성	단클론
형태	액체
농도	-
Storage	Aliquot 하여 $-20^{\circ}\text{C}$ 에 보관(12 개월 유효). 냉동/해동 반복을 피하십시오.
Shipping	Ice bags
버퍼	0.05% 아지다티움, 0.05% 보르나트, 50% 글리세롤 함유된 PBS 용액에 정제된 형태
정제	천상정제

## 적용

희석 비율	IHC 1:100-1:200
분자량	130 kDa

## 항원 정보

유전자명	Integrin alpha E
다른 이름	Integrin alpha-E; HML-1 antigen; Integrin alpha-IEL; Mucosal lymphocyte 1 antigen; CD103; ITGAE; Integrin alpha E
유전자 ID	-
SwissProt ID	P38570
면역원	인간 인테그린 알파 E 에피토폴립이드

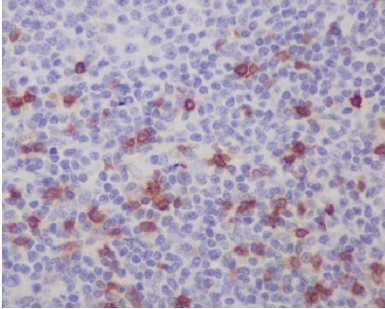
## 배경

인테그린 알파 E/ 베타 7 은 E- 케타린의 구성입니다. 이는 상피 내 림프구 상피 세포에 풍부하게 발현됩니다.

## 연구 분야

-

## 이미지 데이터



연세대학교 항암연구센터에서 제공한 면역조직화학 분석 결과 이미지