

제품명: LSP1 토끼 단클론 항체

카탈로그 번호: AMRe83803

연구용 전용

요약

설명	재조합토끼단클론항체
숙주	토끼
적용	WB,IHC,ICC/IF,ICC
반응성	인간 쥐 생체
결합	비결합
변형	수정치 없음
아이소타입	IgG
클론성	단클론
형태	액체
농도	0.55mg/ml. 본제품의 농도는 재조비에 따라 다를 수 있습니다.
Storage	Aliquot 하여 -20°C 에 보관(12개월 유효). 냉동/해동 반복을 피하십시오.
Shipping	Ice bags
버퍼	0.05% 아지다티움 0.05% 보르나티움 50% 글세롤 함유된 PBS 용액에 정제된 항체
정제	천상정제

적용

희석 비율	WB 1:1000-1:2000,IHC 1:100-1:200,ICC/IF 1:50-1:200,ICC 1:50-1:200
분자량	Calculated MW: 37 kDa ; Observed MW: 52 kDa

항원 정보

유전자명	LSP1
다른 이름	Lymphocyte-specific protein 1; Protein pp52; 52 kDa phosphoprotein; Lymphocyte-specific antigen WP34; 47 kDa actin-binding protein;;LSP1
유전자 ID	-
SwissProt ID	P33241
면역원	인간 LSP1 에서 유래한 합성 펩타이드

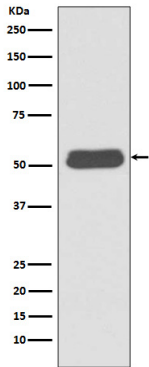
배경

LSP1은 B 세포 대식세포 및 중성粒细胞에서 발현되는 52kDa 크기의 핵막 단백질입니다. 이 단백질은 말초신경 분포를 통해 - 연골 결합에 세포골격 관련 운동에 국한된 후지성 운동을 조절합니다. LSP1은 인산화 단백질이며 림프구에서 MAP 키나제 PKC의 주요 기질로 알려져 있습니다.

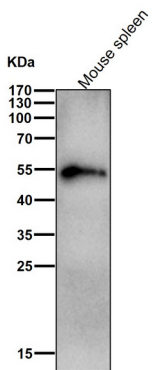
연구 분야

-

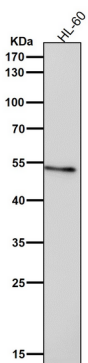
이미지 데이터



마우스 종말에서 LSP1 발현에 대한 단백질 분석



도래온 샘플에서 시간당 1:2K 희석 방향을 시험한다.



도래온 샘플에서 시간당 1:2K 희석 방향을 시험한다.