

제품명: NALP3 토끼 단클론 항체

카탈로그 번호: AMRe83802

연구용 전용

요약

설명	재조합 토끼 단클론 항체
숙주	토끼
적용	WB, IHC, ICC/IF, ICC
반응성	인간 쥐 생체
결합	비결합
변형	수정치 없음
아이소타입	IgG
클론성	단클론
형태	액체
농도	0.35mg/ml. 본 제품의 농도는 재조비에 따라 다를 수 있습니다.
Storage	Aliquot 하여 -20°C 에 보관 (12 개월 유효). 냉동/해동 반복을 피하십시오.
Shipping	Ice bags
버퍼	0.05% 아지다 트루름, 0.05% 보오 단백질 및 50% 글리세롤 함유된 PBS 용액에 저장된 형태
정제	천상정제

적용

희석 비율	WB 1:1000-1:2000, IHC 1:100-1:200, ICC/IF 1:50-1:200, ICC 1:50-1:200
분자량	118 kDa

항원 정보

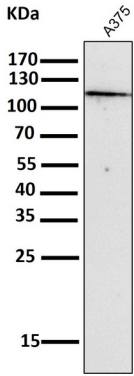
유전자명	NALP3
다른 이름	FCU; MWS; FCAS; Cias1; Mmig1; NLRP3; Pypaf1; Ail/AVP; AGTAVPRL; Cryopyrin;; NLRP3
유전자 ID	-
SwissProt ID	Q96P20
면역원	인간 NLRP3 에서 유래한 항원 펩타이드

배경

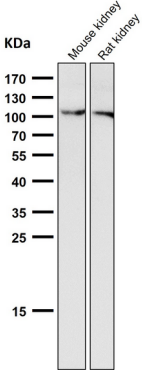
NLRP3 인과 작용은 선구성은 막 안성 결핵에 용여 인과 작용을 매개하여 염증 시 유도인 IL1B 및 IL18 의 분비에 관여합니다.

연구 분야

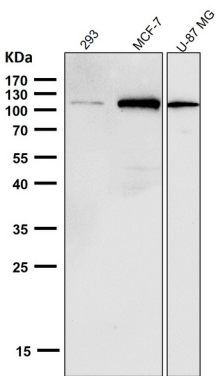
이미지 데이터



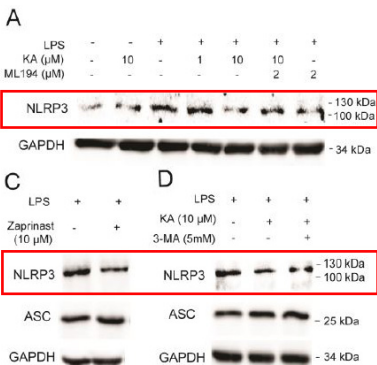
도리안솔에서 시간용1:2K 확인항를시험다



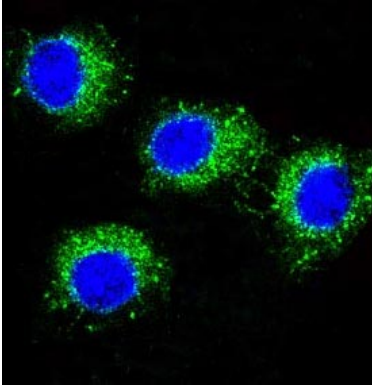
도리안솔에서 시간용1:1K 확인항를시험다



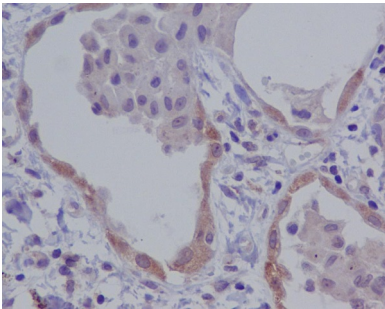
도리안솔에서 시간용1:1K 확인항를시험다



카리산GPR35 축NLRP3 양제활을억제하인화노라를반주에대응을확인다-48동및면



NALP3 항체를 이용한 Raw264.7 세포 면역형광분석



NALP3 항체를 이용한 피부조직 면역조직화학분석