

제품명: Hes1 토끼 단클론 항체

카탈로그 번호: AMRe83801

연구용 전용

요약

설명	재조합토끼단클론항체
숙주	토끼
적용	WB,IHC,ICC/IF,ICC,FC
반응성	인간 쥐 생쥐
결합	비결합
변형	수정치 없음
아이소타입	IgG
클론성	단클론
형태	액체
농도	0.39mg/ml. 본 제품의 농도는 재분배에 따라 다를 수 있습니다.
Storage	Aliquot 하여 -20°C 에 보관(12개월 유효). 냉동/해동 반복을 피하십시오.
Shipping	Ice bags
버퍼	0.05% 아지다티움 0.05% 보르나비리딘 50% 글세롤 함유된 PBS 용액에 정제된 형태
정제	천상정제

적용

희석 비율	WB 1:1000-1:2000,IHC 1:100-1:200,ICC/IF 1:50-1:200,ICC 1:50-1:200,FC 1:20-1:100
분자량	30 kDa

항원 정보

유전자명	Hes1
다른 이름	HES1; BHLHb39; HHL; HL; Hairy and enhancer of split 1; Hairy homolog; HRV; Hairy homolog (Drosophila); Transcription factor HES-1; Hairy-like protein; HES-1;;HES1
유전자 ID	-
SwissProt ID	Q14469
면역원	인간 HES1 에서 유래한 항원 펩타이드

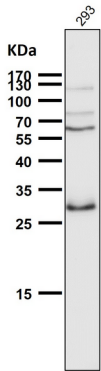
배경

HES1은 염색체 수렴 헬릭스(bHLH) 전사 인자 계열인 HES 패밀리의 구성원 중 하나로, 주로 bHLH의 상류 전사 인자를 억제하는 기능을 합니다. HES1은 분화 촉진하는 전사 인자를 억제함으로써, 세포 분열/전사 조절에 관여하는 데 중요한 역할을 하는 것으로 알려져 있습니다.

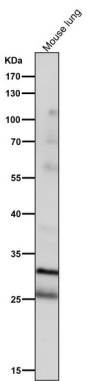
연구 분야

-

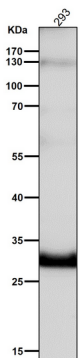
이미지 데이터



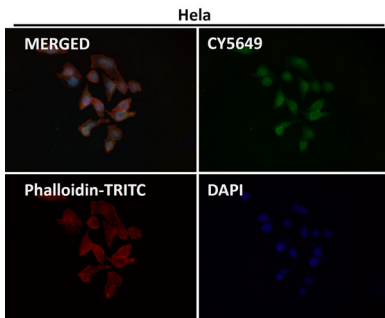
도래인살에서 시간용1:1K 확인항를사용하다



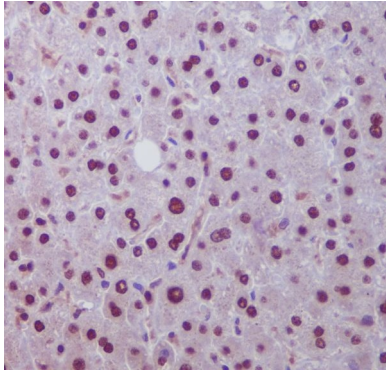
도래인살에서 시간용1:2K 확인항를사용하다



도래인살에서 시간용1:2K 확인항를사용하다



항체1:50 으로 하면 면역정반을 실패했다



표면에 포도막 간 조직에 대한 Hes1 항체 이용 면역조직화 분석