

제품명: 튜베린 토끼 단클론 항체

카탈로그 번호: AMRe83799

연구용 전용

요약

설명	재조합 토끼 단클론 항체
숙주	토끼
적용	WB, IHC, FC
반응성	인간 쥐 생체
결합	비결합
변형	수정치 없음
아이소타입	IgG
클론성	단클론
형태	액체
농도	0.49mg/ml. 본 제품의 농도는 재조비에 따라 다를 수 있습니다.
Storage	Aliquot 하여 -20°C 에 보관 (12 개월 유효). 냉동/해동 반복을 피하십시오.
Shipping	Ice bags
버퍼	0.05% 아지다티움, 0.05% 보르나이트 및 50% 글리세롤 함유된 PBS 용액에 정제된 항체
정제	천상정제

적용

희석 비율	WB 1:1000-1:2000, IHC 1:100-1:200, FC 1:20-1:100
분자량	Calculated MW: 201 kDa ; Observed MW: 200 kDa

항원 정보

유전자명	Tuberin
다른 이름	TSC2; Tuberous sclerosis 2 homolog protein; Tuberous sclerosis 2 protein; Tuberin;;Tuberin
유전자 ID	-
SwissProt ID	P49815
면역원	인간 튜베린에서 유래한 항원 펩타이드

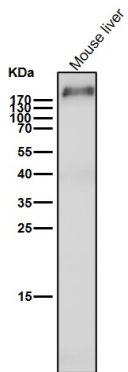
배경

TSC-TBC 복합체 구성 요인인 TSC2는 정 mTORC1 복합체 구성 요소 역할을 하는 종단 단백질 복합체이다. mTORC1 복합체는 전적으로 보존된 핵심 양성 신호 전달 분자이며, 다양한 개체간 차이를 부여하여 세포 성장 및 분열을 촉진한다. TSC-TBC 복합체는 TSC2는 소형 GTPase 인 RHEB 의 GTPase 활성 단백질(GAP) 역할을 하며 RHEB 는 mTORC1 의 단백질 키아제 활성을 직접 활성화한다.

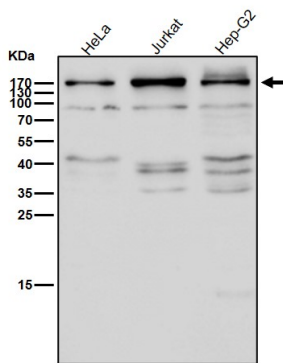
연구 분야

-

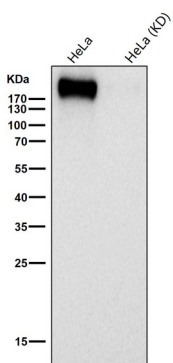
이미지 데이터



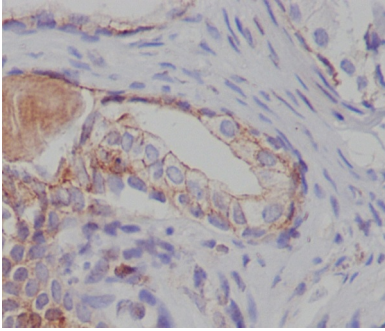
도래인살에서 시간용1:2K 확인항를사용하다



도래인살에서 시간용1:2K 확인항를사용하다



도래인살에서 시간용1:1K 확인항를사용하다



과편이포된 인간 전립암 조직에 대한 특이 항체를 이용한 면역조직화 분석