

제품명: Smad2 토끼 단클론 항체

카탈로그 번호: AMRe83798

연구용 전용

요약

설명	재조합 토끼 단클론 항체
숙주	토끼
적용	WB, IHC, ICC/IF, ICC, FC, IP
반응성	인간
결합	비결합
변형	수정치 없음
아이소타입	IgG
클론성	단클론
형태	액체
농도	0.39mg/ml. 본 제품의 농도는 제조 배치에 따라 다를 수 있습니다.
Storage	Aliquot 하여 -20°C 에 보관 (12 개월 유효). 냉동/해동 반복을 피하십시오.
Shipping	Ice bags
버퍼	0.05% 아지다 트루프, 0.05% 보르딘, 필립스 50% 글리세롤 함유 PBS 용액에 정제된 항체
정제	천상 정제

적용

희석 비율	WB 1:1000-1:2000, IHC 1:100-1:200, ICC/IF 1:50-1:200, ICC 1:50-1:200, FC 1:20-1:100, IP 1:20-1:50
분자량	Calculated MW: 52 kDa ; Observed MW: 58 kDa

항원 정보

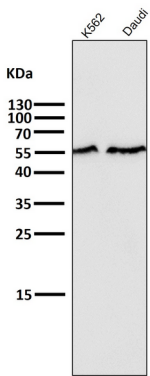
유전자명	Smad2
다른 이름	JV18-1; MADH2; MADR2; Mad-related protein 2; Mothers against DPP homolog 2; Mothers against decapentaplegic homolog 2; Smad2;; SMAD2
유전자 ID	-
SwissProt ID	Q15796
면역원	인 SMAD2 에 사용된 합성 펩타이드

배경

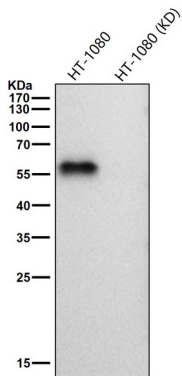
수용체 결합 SMAD(R-SMAD)는 TGF- β (항화생장) 및 관련 형질양성제에 의해 활성화되는 세포내 신호전달체전 조절인자이다. TGF- β 에 의해 조절되는 유전자 프로모터 영역에는 TRE 요소 결합부 SMAD2/SMAD4 복합체 형성면전 조절인자이다. 차유세포에서 TGF β 1 매개체내부분위전 조절인자(유사)를 검출한다.

연구 분야

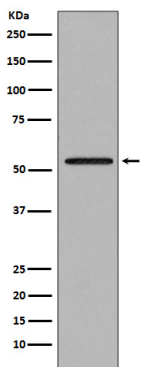
이미지 데이터



도래은살에서 시간용1:2K 하향향를사용한다

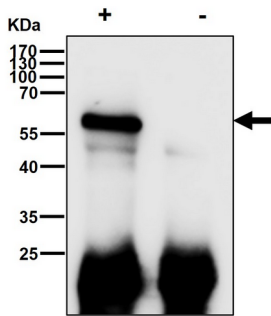


도래은살에서 시간용1:1K 하향향를사용한다

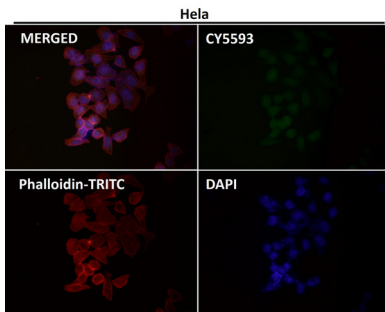


Jurkat 세포용물에서 Smad2 발에 대한위전분분석

HeLa



항체 1:50 로 희석하여 면역침전(IP) 분석을 하였다. (wb 는 1:3K 로 희석)



항체 1:50 로 희석하여 면역광 분석을 실시 하였다.