

**제품명: BCL2A1** 토끼 단클론 항체

**카탈로그 번호: AMRe83797**

연구용 전용

## 요약

설명	재조합토끼단클론항체
숙주	토끼
적용	WB,IHC,ICC/IF,ICC,FC
반응성	인간 쥐 생체
결합	비결합
변형	수정치 없음
아이소타입	IgG
클론성	단클론
형태	액체
농도	0.49mg/ml. 본제품의 농도는 재조분배에 따라 다를 수 있습니다.
Storage	Aliquot 하여 $-20^{\circ}\text{C}$ 에 보관(12개월 유효). 냉동/해동 반복을 피하십시오.
Shipping	Ice bags
버퍼	0.05% 아지다티움 0.05% 보르산 및 50% 글리세롤 함유된 PBS 용액에 정제된 형태
정제	천상정제

## 적용

희석 비율	WB 1:1000-1:2000,IHC 1:100-1:200,ICC/IF 1:50-1:200,ICC 1:50-1:200,FC 1:20-1:100
분자량	Calculated MW: 20 kDa ; Observed MW: 27 kDa

## 항원 정보

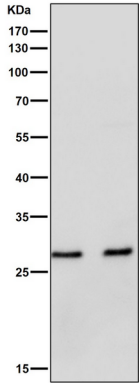
유전자명	BCL2A1
다른 이름	BCL2A1; ACC-1; ACC-2; Bcl-2-like protein 5; Bcl-2-related protein A1; BCL2-related protein A1; BFL1; Bcl2-L-5; BCL2L5; GRS; HBPA1; Protein BFL-1; Protein GRS;;Bcl 2 A1
유전자 ID	-
SwissProt ID	Q16548
면역원	인간 Bcl 2 A1 에서 유래한 합성 펩타이드

## 배경

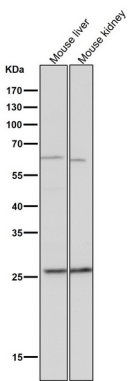
IL-3 결핍으로 유도된 세포 사멸을 억제한다. 조혈세포의 생존을 돕고 암세포의 생존을 억제할 수 있다(유상배양). 유방암 세포주 HC11 에서 항종괴로 유도된 세포 사멸을 억제할 수 있다(유상배양).

## 연구 분야

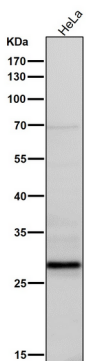
## 이미지 데이터



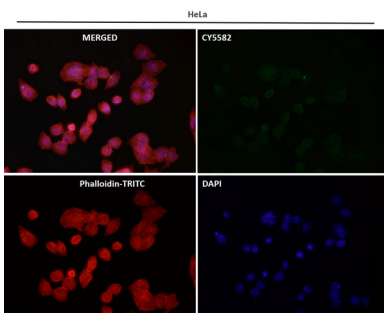
도래온살에서 시간용1:1K 확인항를사용다.



도래온살에서 시간용1:1K 확인항를사용다.



도래온살에서 시간용1:1K 확인항를사용다.



항를1:50 으로하여면형광분을실하였다.

