

제품명: 사이토케라틴 16 토끼 단클론 항체

카탈로그 번호: AMRe83794

연구용 전용

요약

설명	재조합토끼단클론항체
숙주	토끼
적용	WB,IHC,ICC/IF,ICC,FC
반응성	인간
결합	비결합
변형	수정치 없음
아이소타입	IgG
클론성	단클론
형태	액체
농도	0.39mg/ml. 본제품의 농도는 재조비에 따라 다를 수 있습니다.
Storage	Aliquot 하여 -20°C 에 보관(12 개월 유효). 냉동/해동 반복을 피하십시오.
Shipping	Ice bags
버퍼	0.05% 아지다티륨, 0.05% 보르나이트 및 50% 글리세롤 함유된 PBS 용액에 정제된 형태
정제	천상정제

적용

희석 비율	WB 1:1000-1:2000,IHC 1:100-1:200,ICC/IF 1:50-1:200,ICC 1:50-1:200,FC 1:20-1:100
분자량	51 kDa

항원 정보

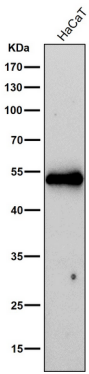
유전자명	Cytokeratin 16
다른 이름	CK-16; CK16; cytokeratin 16; Cytokeratin-16; FNEPPK; K16; K1C16; K1CP; keratin 16; Keratin-16; KRT16; KRT16A; NEPPK;;Cytokeratin 16
유전자 ID	-
SwissProt ID	P08779
면역원	인간 사이토케라틴 16 에서 유래한 합성 펩타이드

배경

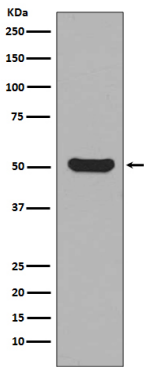
표피 특이적 항체인 이 항체는 중간 역할을 한다. 피부 병변에 대한 진단 면역을 조절하며, 피부 병변에 필요한 알약 증진에 필수적이다.

연구 분야

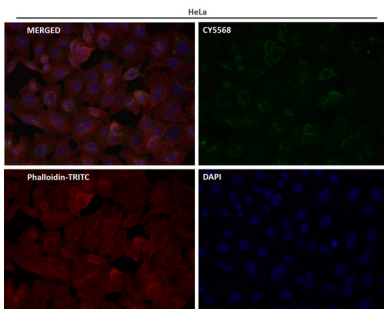
이미지 데이터



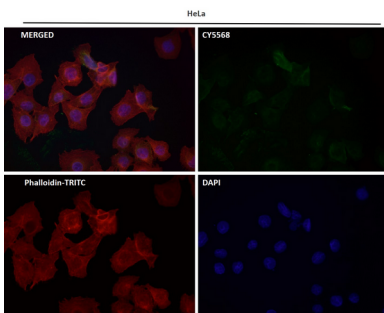
도관은살에서 시간용1:2K 하단항를사용하다



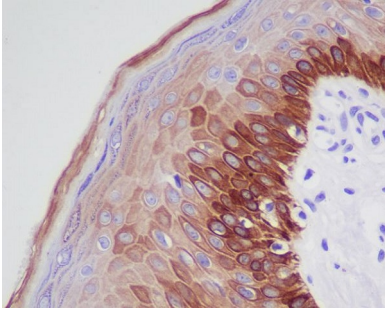
HaCat 세포용에서이항#16 발에대위단블분석



항를1:50 로하하여면형광분을실하였다



항를1:50 로하하여면형광분을실하였다



표면이 표본인 피부조직에 대한 시아프린틴 16 항체를 통한 면역조직화학 분석