

제품명: PP2A 알파+베타 토끼 단클론 항체

카탈로그 번호: AMRe83793

연구용 전용

요약

설명	재조합 토끼 단클론 항체
숙주	토끼
적용	WB, IHC, ICC/IF, ICC, IP
반응성	인간 쥐 생체
결합	비결합
변형	수정되지 않음
아이소타입	IgG
클론성	단클론
형태	액체
농도	0.49mg/ml. 본 제품 농도는 재조비에 따라 다를 수 있습니다.
Storage	Aliquot 하여 -20°C 에 보관(12개월 유효). 냉동/해동 반복을 피하십시오.
Shipping	Ice bags
버퍼	0.05% 아지다티움, 0.05% 보르나트 및 50% 글리세롤 함유된 PBS 용액에 정제된 항체
정제	천상정제

적용

희석 비율	WB 1:1000-1:2000, IHC 1:100-1:200, ICC/IF 1:50-1:200, ICC 1:50-1:200, IP 1:20-1:50
분자량	36 kDa

항원 정보

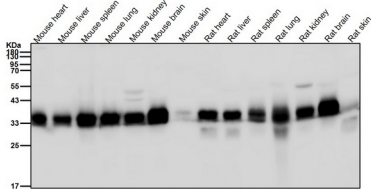
유전자명	PP2A alpha+beta
다른 이름	PP2A alpha; PP2A beta; Replication protein C; PPP2CA; PPP2CB;; PP2A alpha/beta
유전자 ID	-
SwissProt ID	P62714/P67775
면역원	인간 PP2A 알파+베타 유한항원 펩타이드

배경

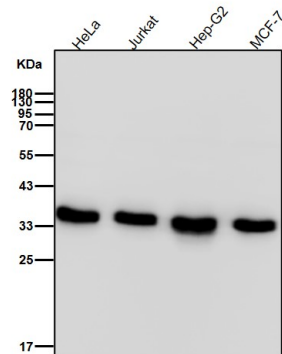
PP2A(단질인 키나제 C2A)는 모든 진핵생물에 보존된 단백질 키나제 유인 키나제입니다. PP2A는 DNA 복제 전사 번역 대사 세포주 진행 세포분열 세포사멸 및 발암 같은 기본적인 세포 활동을 조절하는 양산 신호 전달 경로의 핵심입니다. 이 효소는 핵 C 소단위 조절 A(또는 PR65) 소단위 구성에 각 소단위 α 및 β 동량단위로 존재합니다.

연구 분야

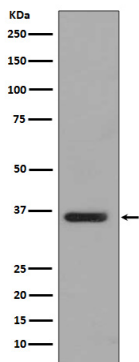
이미지 데이터



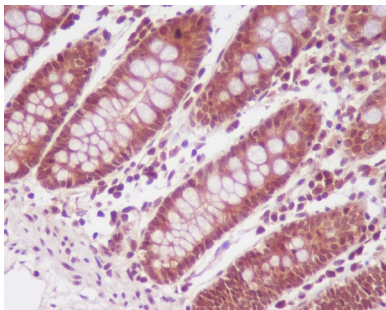
도래인 샘플에서 시간용 1:2K 희석항체를 사용한다.



도래인 샘플에서 시간용 1:2K 희석항체를 사용한다.



T47 D 세포용 샘플에서 PP2A 알파 배양에 대한 위도 분석



PP2A 알파 배양 항체를 용액과 인체 조직을 잘 조직면역조직화학분석