

**제품명: EEA1** 토끼 단클론 항체

**카탈로그 번호: AMRe83792**

연구용 전용

## 요약

설명	재조합 토끼 단클론 항체
숙주	토끼
적용	WB, ICC
반응성	인간 쥐 생체
결합	비결합
변형	수정치 없음
아이소타입	IgG
클론성	단클론
형태	액체
농도	0.39mg/ml. 본 제품 농도는 재분배에 따라 다를 수 있습니다.
Storage	Aliquot 하여 $-20^{\circ}\text{C}$ 에 보관 (12 개월 유효). 냉동/해동 반복을 피하십시오.
Shipping	Ice bags
버퍼	0.05% 아지다 트루프, 0.05% 보르딘 필릿, 50% 글세롤 함유 PBS 용액 정제된 항체
정제	천상 정제

## 적용

희석 비율	WB 1:1000-1:2000, ICC 1:50-1:200
분자량	Calculated MW: 162 kDa ; Observed MW: 170 kDa

## 항원 정보

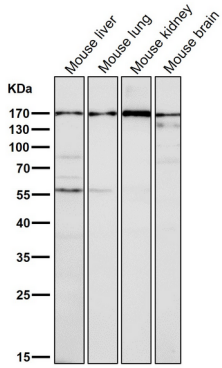
유전자명	EEA1
다른 이름	Early endosome antigen 1; EEA1; MST105; ZFYVE2;; Early endosome antigen 1
유전자 ID	-
SwissProt ID	Q15075
면역원	인간 조인 수용체 1에서 유래한 합성 펩타이드

## 배경

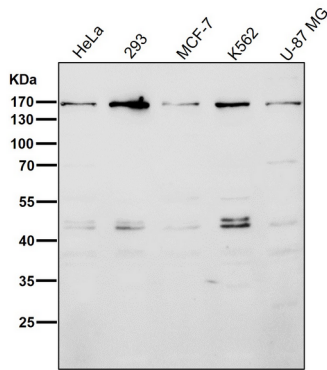
포도막염은 3-인산염류는 안질소에 결합하고 인산염류에 결합한다

## 연구 분야

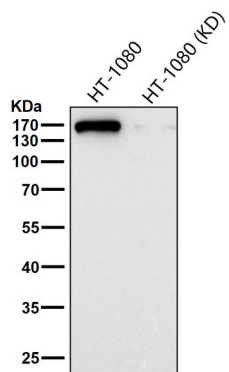
## 이미지 데이터



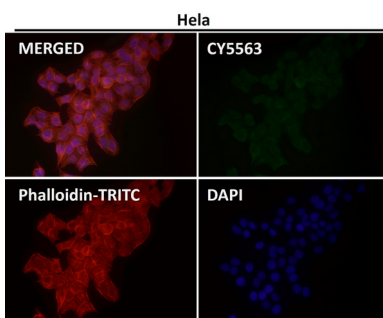
도리은셀에서 시간당1:1K 확인항를시험다



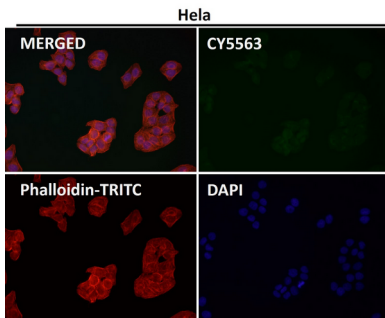
도리은셀에서 시간당1:1K 확인항를시험다



도리은셀에서 시간당1:1K 확인항를시험다



항를1:50 로확인면형분을실하였다



항체를 1:150로 희석하여 면역형광분사를 실시하였다.