

제품명: PIM1 토끼 단클론 항체

카탈로그 번호: AMRe83790

연구용 전용

요약

설명	재조합 토끼 단클론 항체
숙주	토끼
적용	WB, IHC, ICC/IF, ICC
반응성	인간
결합	비결합
변형	수정치 없음
아이소타입	IgG
클론성	단클론
형태	액체
농도	0.49mg/ml. 본 제품의 농도는 재조비에 따라 다를 수 있습니다.
Storage	Aliquot 하여 -20°C 에 보관(12개월 유효). 냉동/해동 반복을 피하십시오.
Shipping	Ice bags
버퍼	0.05% 아지다티딘, 0.05% 보르나트, 50% 글리세롤 함유 PBS 용액에 정제된 항체
정제	천상정제

적용

희석 비율	WB 1:1000-1:5000, IHC 1:100-1:200, ICC/IF 1:50-1:200, ICC 1:50-1:200
분자량	Calculated MW: 36 kDa ; Observed MW: 32 kDa

항원 정보

유전자명	PIM1
다른 이름	Oncogene PIM1; PIM; pim-1 kinase 44 kDa isoform; pim-1 oncogene; pim-1 oncogene (proviral integration site 1); PIM1;;PIM1
유전자 ID	-
SwissProt ID	P11309
면역원	인간 PIM1 에서 유래한 항원 펩타이드

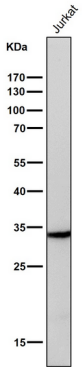
배경

세포 성장 및 분열에 관여하는 세포 주기 조절 인자로서, 종양 발생에 관여한다. MYC 전사 인자, 세포 주기 진행 조절 인자, 세포 분열 조절 인자(BAD, MAP3K5, FOXO3)의 상호작용을 통해 종양 형성을 나타낸다.

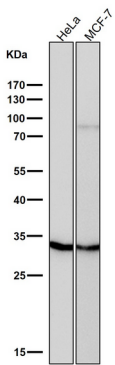
연구 분야

-

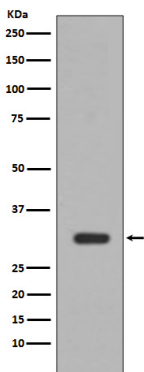
이미지 데이터



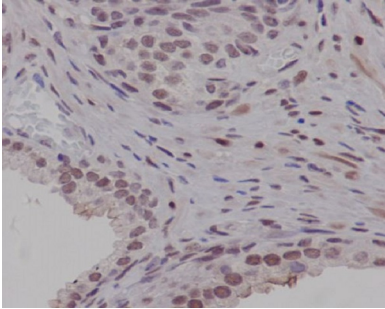
도래인살에서 시간용1:3K 확인항를사용다



도래인살에서 시간용1:3K 확인항를사용다



Jurkat 세포용물에서 PIM1 발에대한위던블분석



과민에 포된 인간 전립암 조직에 대한 PIM1 항체를 이용한 면역조직화학 분석