

**제품명: HIF-1 베타 토끼 단클론 항체**

**카탈로그 번호: AMRe83787**

연구용 전용

## 요약

설명	재조합 토끼 단클론 항체
숙주	토끼
적용	WB, IHC
반응성	인간
결합	비결합
변형	수정치 없음
아이소타입	IgG
클론성	단클론
형태	액체
농도	0.49mg/ml. 본 제품의 농도는 재조합에 따라 다를 수 있습니다.
Storage	Aliquot 하여 $-20^{\circ}\text{C}$ 에 보관 (12 개월 유효). 냉동/해동 반복을 피하십시오.
Shipping	Ice bags
버퍼	0.05% 아지다티움, 0.05% 보르나트, 50% 글리세롤 함유 PBS 용액 (정제된 형태)
정제	천상정제

## 적용

희석 비율	WB 1:1000-1:2000, IHC 1:100-1:200
분자량	87 kDa

## 항원 정보

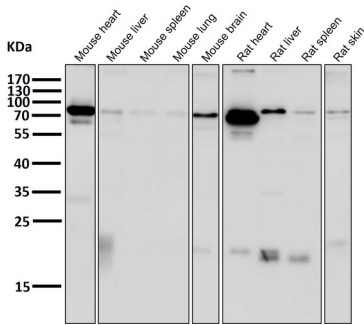
유전자명	HIF-1beta
다른 이름	ARNT; HIF-1beta; HIF1B; HIF1BETA; TANGO; bHLHe2;; HIF 1 beta
유전자 ID	-
SwissProt ID	P27540
면역원	인간 HIF 1 베타에서 유래한 합성 펩타이드

## 배경

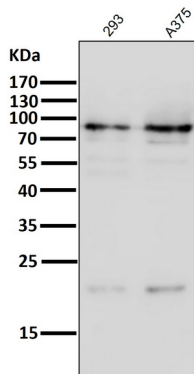
AHR 활성에 필수적이다. 리그산 결합 후 AHR은 핵로 이동하여 ARNT 외에 종양 억제 및 조절 분자(XRE)에 결합하여 선천 면역과 리그산 결합 단백질과 리그산 결합 후 선천 면역에 핵로 이동하는 데는 필수적이다.

## 연구 분야

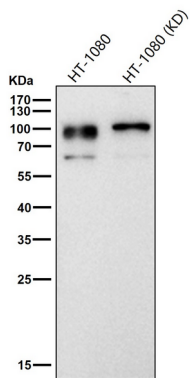
## 이미지 데이터



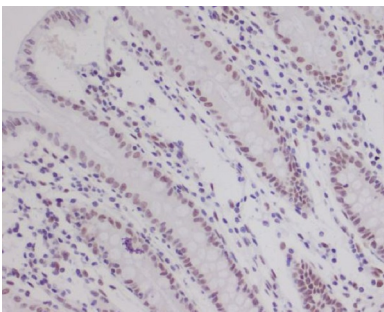
도래온셀에서 시간용1:1K 확인항를사용하다



도래온셀에서 시간용1:1K 확인항를사용하다



도래온셀에서 시간용1:1K 확인항를사용하다



과면이포된인간결조직에대한HIF-1 배 항를이용한면역조직화학분석