

제품명: Alas1 토끼 단클론 항체

카탈로그 번호: AMRe83784

연구용 전용

요약

설명	재조합 토끼 단클론 항체
숙주	표기
적용	WB, ICC
반응성	인간
결합	비결합
변형	수정치 없음
아이소타입	IgG
클론성	단클론
형태	액체
농도	0.55mg/ml. 본 제품의 농도는 재조비에 따라 다를 수 있습니다.
Storage	Aliquot 하여 -20°C 에 보관 (12 개월 유효). 냉동/해동 반복을 피하십시오.
Shipping	Ice bags
버퍼	0.05% 아지다티딘, 0.05% 보르나트, 50% 글리세롤 함유 PBS 용액에 정제된 항체
정제	천상정제

적용

희석 비율	WB 1:1000-1:2000, ICC 1:50-1:200
분자량	71 kDa

항원 정보

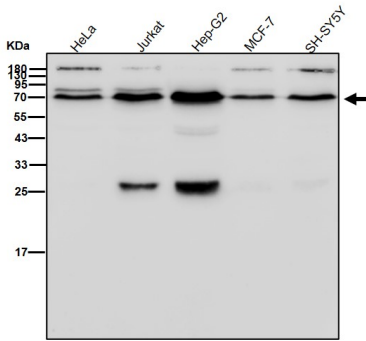
유전자명	Alas1
다른 이름	ALAS1; ALAS-H; 5-aminolevulinic acid synthase 1; Delta-ALA synthase 1; ALAS3; ALASH;;ALAS1
유전자 ID	-
SwissProt ID	P13196
면역원	인간 ALAS1 에서 유래한 합성 펩타이드

배경

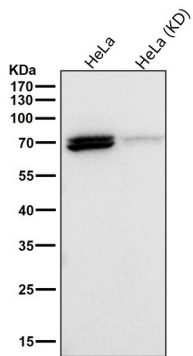
숙질 CoA 와 글리신과 유닐-5'-인산 (PLP) 의 정적 결합을 촉매하여 아미노발린 (ALA) 을 생성하며 CoA 와 CO₂ 가 부산물로 생성됩니다.

연구 분야

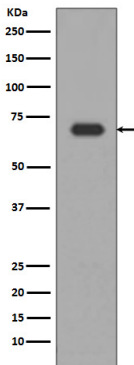
이미지 데이터



도리은소에서 시간당1:2K 하단항를사용다



도리은소에서 시간당1:2K 하단항를사용다



HepG2 세포용에서Alas1 발에대위단분분석