

제품명: Rab9 토끼 단클론 항체

카탈로그 번호: AMRe83782

연구용 전용

요약

설명	재조합 토끼 단클론 항체
숙주	토끼
적용	WB, ICC
반응성	인간 쥐 생체
결합	비결합
변형	수정치 없음
아이소타입	IgG
클론성	단클론
형태	액체
농도	0.49mg/ml. 본 제품의 농도는 재조비에 따라 다를 수 있습니다.
Storage	Aliquot 하여 -20°C 에 보관 (12 개월 유효). 냉동/해동 반복을 피하십시오.
Shipping	Ice bags
버퍼	0.05% 아지다 트루프, 0.05% 보오 단백질 및 50% 글리세롤 함유 PBS 용액 (정확한 형태)
정제	천상정제

적용

희석 비율	WB 1:1000-1:2000, ICC 1:50-1:200
분자량	23 kDa

항원 정보

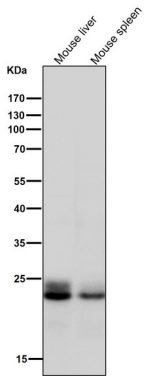
유전자명	Rab9
다른 이름	RAB9A; DmRab9; Ras related protein Rab 9A;; Rab9A
유전자 ID	-
SwissProt ID	P51151
면역원	인간 Rab9A 에서 유래한 합성 펩타이드

배경

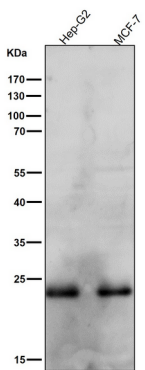
인간 Rab9A는 글리코실레이스 단백질에 속합니다. Rab9A는 SGSM2를 유전자로 공유하는 데 관여하며, 말린 세포에서 말린 신호인 TYR, TYRP1 및 DCT/TYRP2가 Rab9A를 조절하는 데 관여합니다.

연구 분야

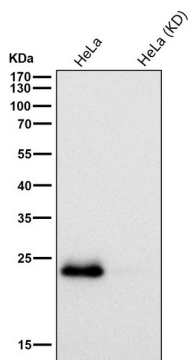
이미지 데이터



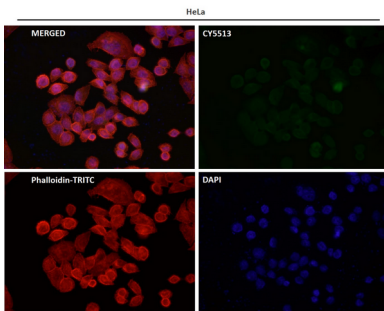
도래온셀에서 시간용1:2K 확인항를 시험하다



도래온셀에서 시간용1:2K 확인항를 시험하다



도래온셀에서 시간용1:1K 확인항를 시험하다



항를1:50 으로 확인하면 형광분을 실하였다

