

제품명: 인테그린 알파 6 토끼 단클론 항체

카탈로그 번호: AMRe83779

연구용 전용

요약

설명	재조합 토끼 단클론 항체
숙주	토끼
적용	WB, IHC
반응성	인간 쥐 생체
결합	비결합
변형	수정되지 않음
아이소타입	IgG
클론성	단클론
형태	액체
농도	0.49mg/ml. 본 제품의 농도는 재조비에 따라 다를 수 있습니다.
Storage	Aliquot 하여 -20°C 에 보관 (12 개월 유효). 냉동/해동 반복을 피하십시오.
Shipping	Ice bags
버퍼	0.05% 아지다티옴, 0.05% 보르나이트, 50% 글리세롤 함유 PBS 용액에 정제된 형태
정제	천상정제

적용

희석 비율	WB 1:1000-1:2000, IHC 1:100-1:200
분자량	127 kDa

항원 정보

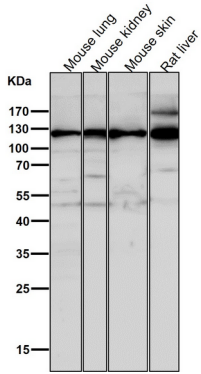
유전자명	Integrin alpha 6
다른 이름	ITGA6; CD49 antigen-like family member F; VLA-6; CD49f; Integrin alpha 6
유전자 ID	-
SwissProt ID	P23229
면역원	인간 인테그린 알파 6 에서 유래한 합성 펩타이드

배경

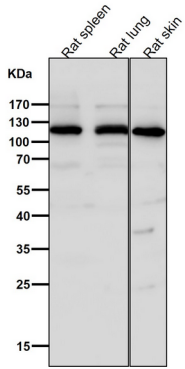
인테그린 알파 6/베타 1 은 혈관과 관련 수송체이다. 인테그린 알파 6/베타 4 는 상피 세포 관련 수송체이며, 해당 도메인에서 중요한 구조적 역할을 한다.

연구 분야

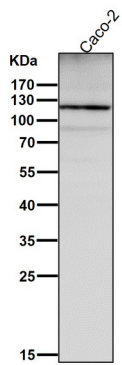
이미지 데이터



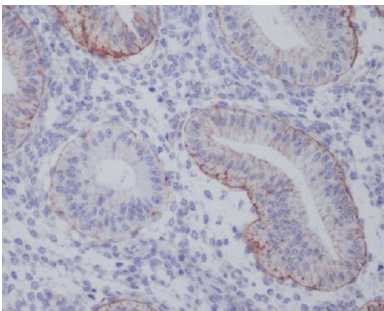
도래인살에서 시간용1:2K 확인항를시험다



도래인살에서 시간용1:2K 확인항를시험다



도래인살에서 시간용1:2K 확인항를시험다



연체린알6 항를0용1:2K 확인항를시험다