

제품명: PI3 키나제 p55 감마 토끼 단클론 항체

카탈로그 번호: AMRe83778

연구용 전용

요약

설명	재조합 토끼 단클론 항체
숙주	토끼
적용	WB, IHC, ICC/IF, ICC
반응성	인간 쥐 생체
결합	비결합
변형	수정치 없음
아이소타입	IgG
클론성	단클론
형태	액체
농도	0.19mg/ml. 본 제품의 농도는 재분배에 따라 다를 수 있습니다.
Storage	Aliquot 하여 -20°C 에 보관(12 개월 유효). 냉동/해동 반복을 피하십시오.
Shipping	Ice bags
버퍼	0.05% 아지다티륨 0.05% 보오단백질 및 50% 글리세롤 함유 PBS 용액에 정제된 형태
정제	천상정제

적용

희석 비율	WB 1:1000-1:2000, IHC 1:100-1:200, ICC/IF 1:50-1:200, ICC 1:50-1:200
분자량	54 kDa

항원 정보

유전자명	PI3 Kinase p55 gamma
다른 이름	GRB1, P85A, PI3-kinase p85-alpha subunit, PI3K, PI3K p85-alpha; P55G, PI3-kinase p85-gamma subunit, PI3K p85-gamma,, PI3 kinase p55 gamma
유전자 ID	-
SwissProt ID	Q92569
면역원	인간 PI3 키나제 p55 감마에서 유래한 합성 펩타이드

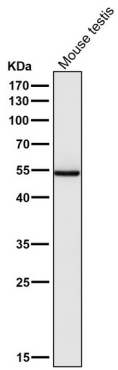
배경

이 단백질은 SH2 도메인을 통해 활성화된 인산화 단백질류 키나제 결합하여 기능을 조절한다. 인린저류는 IRS-1 에 결합한다.

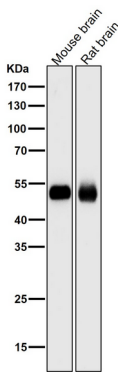
연구 분야

-

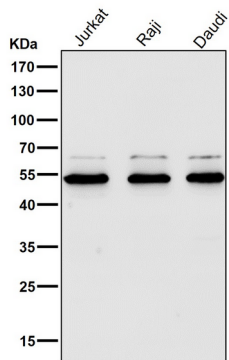
이미지 데이터



도래인살에서 시간용1:2K 확인항를시험다.

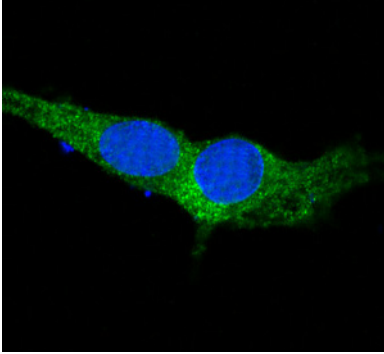


도래인살에서 시간용1:2K 확인항를시험다.

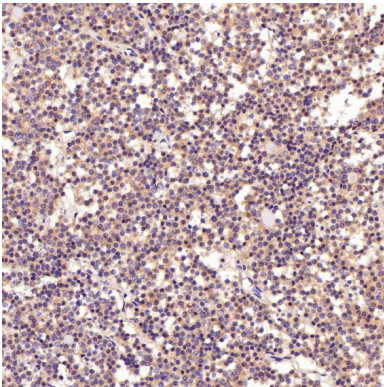


도래인살에서 시간용1:2K 확인항를시험다.

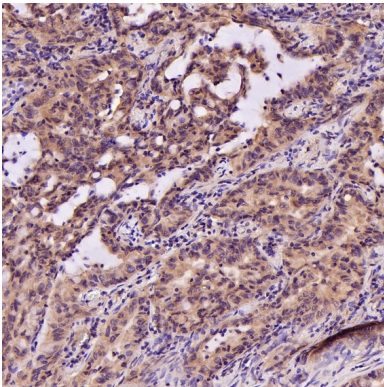
PI 3 Kinase p55 gamma Antibody



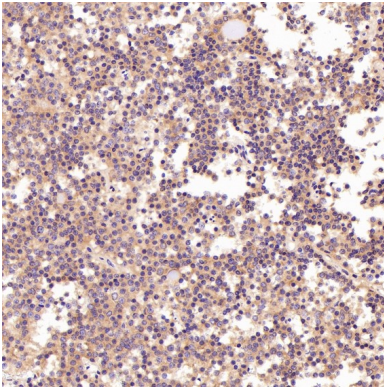
PI 3 키제 p55 감항체를 이용한 C6 세포 면역형광분석



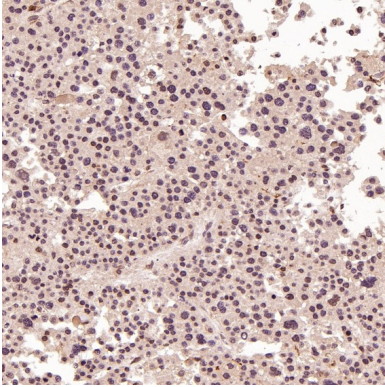
피핀에피핀인 뇌하수체종양 조직에 대한 면역조직화학분석 항체 1:200 희석용.



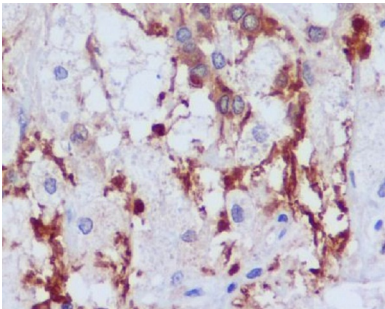
피핀에피핀인 뇌암 조직에 대한 면역조직화학분석 항체 1:200 희석용.



피핀에피핀인 뇌하수체종양 조직에 대한 면역조직화학분석 항체 1:200 희석용.



파틴에피틴인간감염조직에대한면역조직화학(항체1:100) 검사용.



파틴에피틴인간상피조직에대한면역조직화학(PI 3 키제p55) 검사용.