

**제품명: GATA2/3** 토끼 단클론 항체

**카탈로그 번호: AMRe83777**

연구용 전용

## 요약

설명	재조합토끼단클론항체
숙주	표기
적용	WB,IHC,ICC/IF,ICC,IP
반응성	인간 쥐 생쥐
결합	비결합
변형	수정치 없음
아이소타입	IgG
클론성	단클론
형태	액체
농도	0.39mg/ml. 본제품의 농도는 재조비에 따라 다를 수 있습니다.
Storage	Aliquot 하여 -20°C 에 보관(12 개월 유효). 냉동/해동 반복을 피하십시오.
Shipping	Ice bags
버퍼	0.05% 아지다티움 0.05% 보오단백질 및 50% 글세롤 함유된 PBS 용액에 정제된 형태
정제	천상정제

## 적용

희석 비율	WB 1:1000-1:2000,IHC 1:100-1:200,ICC/IF 1:50-1:200,ICC 1:50-1:200,IP 1:20-1:50
분자량	Calculated MW: 51,48 kDa ; Observed MW: 51 kDa

## 항원 정보

유전자명	GATA2/3
다른 이름	DCML;GATA binding protein 2;GATA binding protein 3;HDR;HDRS;IMD21;MONOMAC;NFE1B;GATA2/3
유전자 ID	-
SwissProt ID	P23769/P23771
면역원	인간 GATA2 에서 유래한 합성 펩타이드

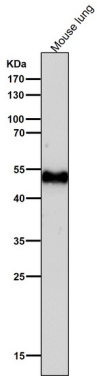
## 배경

내시에서 인코딩된 1 유전자 발현을 조절하는 전사 활성 인자. 공통 서열 '5'-AGATAG-3'에 결합한다.

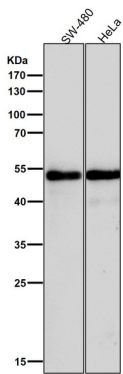
## 연구 분야

-

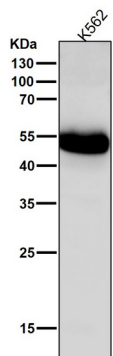
## 이미지 데이터



도래인살에서 시간용1:2K 확인항를 시험다.

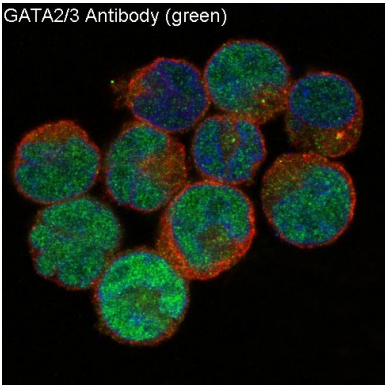


도래인살에서 시간용1:2K 확인항를 시험다.

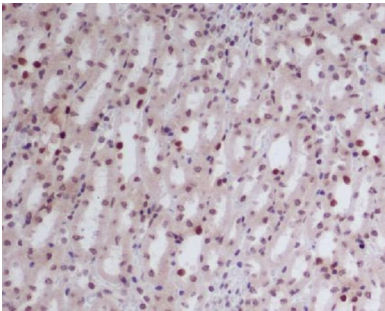


도래인살에서 시간용1:2K 확인항를 시험다.

GATA2/3 Antibody (green)



GATA2/3 항체이용 K562 세포 면역형광분석



GATA2/3 항체이용 마우스 뇌 조직 면역조직화학분석